

Tabellenband 2/2020

Förderprogramme in NRW

Bildungsscheck

Berichtszeitraum: Januar bis Dezember 2019

Josef Muth und Martina Ginz

Mit finanzieller Unterstützung des Landes Nordrhein-Westfalen und des Europäischen Sozialfonds



Ministerium für Arbeit,
Gesundheit und Soziales
des Landes Nordrhein-Westfalen



Inhaltsverzeichnis

- Abb. 1: Entwicklung seit 2015
- Tabelle 1: Wie wurde auf das Bildungsscheck-Angebot im betrieblichen Zugang aufmerksam gemacht
- Tabelle 2: Wie wurde auf das Bildungsscheck-Angebot im individuellen Zugang aufmerksam gemacht
- Tabelle 3: Beratungen nach Monat
- Tabelle 4: Beratungen nach Zugang
- Tabelle 5: Ausgabe von Bildungsschecks nach Monat
- Tabelle 6: Ausgabe von Bildungsschecks nach Zugang
- Tabelle 7: Ausgabe von Bildungsschecks nach Fachgebiet der Weiterbildung
- Tabelle 8: Ausgabe von Bildungsschecks nach dem Zweck der Weiterbildung
- Tabelle 9: Ausgabe von Bildungsschecks nach Digitalisierung
- Tabelle 10: Ausgabe von Bildungsschecks nach Lernform
- Tabelle 11: Ausgabe von Bildungsschecks nach Inhouse Fortbildung
- Tabelle 12: Ausgabe von Bildungsschecks nach Altersklasse der Teilnehmenden
- Tabelle 13: Ausgabe von Bildungsschecks nach Geschlecht der Teilnehmenden
- Tabelle 14: Ausgabe von Bildungsschecks nach Migrationshintergrund der Teilnehmenden
- Tabelle 15: Ausgabe von Bildungsschecks nach Berufsabschluss der Teilnehmenden
- Tabelle 16: Ausgabe von Bildungsschecks alleinerziehend
- Tabelle 17: Ausgabe von Bildungsschecks nach Arbeitsmarkstatus der Teilnehmenden
- Tabelle 18: Ausgabe von Bildungsschecks nach Unternehmensgröße der Teilnehmenden
- Tabelle 19: Ausgabe von Bildungsschecks nach Art der Beschäftigung
- Tabelle 20: Beratene Unternehmen nach Wirtschaftszweig
- Tabelle 21: Beratene Unternehmen nach Anzahl der Beschäftigten
- Tabelle 22: Beratene Unternehmen nach Kammermitgliedschaft

Impressum

Abbildung 1: Anzahl ausgegebener Bildungsschecks sowie Anteil des individuellen Zugangs seit 2015

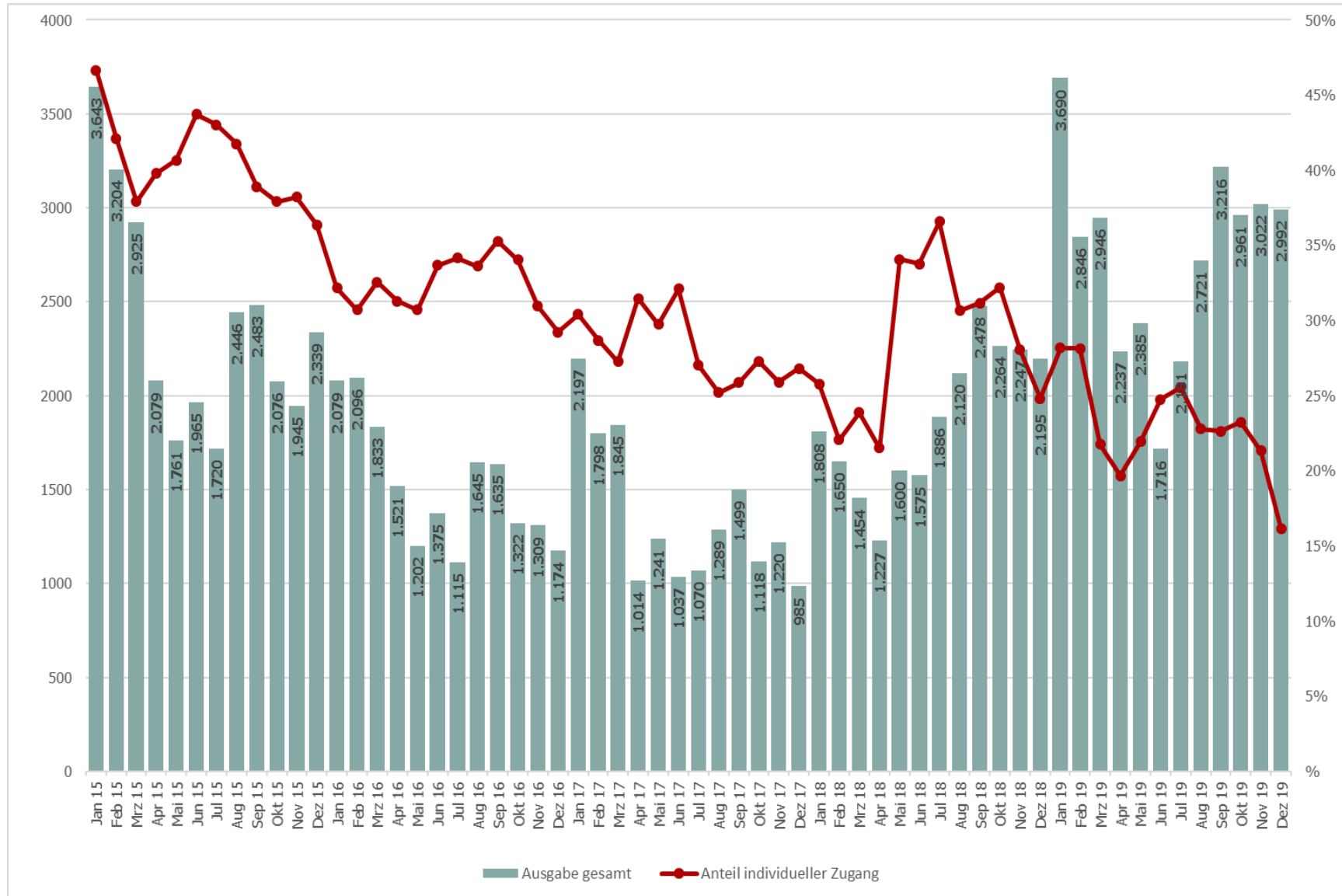


Tabelle 1: Wie ist das Unternehmen auf das Beratungsangebot aufmerksam geworden? (betrieblicher Zugang; mehrere Angaben möglich)*

Region der Beratungsstelle	Flyer/ Postkarte/ Plakat	Internet	Facebook / Twitter/ LinkedIn/ Xing usw.	Online- Weiter- bildungs- beratung NRW	Zeitung/ TV/Radio	Veran- staltung	Weiter- bildung- sanbieter	Arbeits- agentur	Migranten- organi- sation	Mitarbei- ter/ -in	Anderes Unte- nehmen	Arbeits- kolleg/- innen/ Freunde/ Bekannte/ Familie	Interessen- vertretung (Betriebsrat/ Gewerk- schaft)	Sonstiges	Nicht bekannt
Hellweg-Hochsauerland	4%	10%	0%	0%	2%	1%	23%	1%	0%	5%	1%	13%	1%	39%	10%
Mittleres Ruhrgebiet	2%	19%	0%	0%	0%	0%	19%	2%	0%	5%	1%	33%	1%	12%	8%
Westfälisches Ruhrgebiet	5%	15%	1%	2%	1%	2%	20%	2%	0%	7%	2%	18%	0%	20%	11%
Märkische Region	10%	24%	4%	3%	1%	1%	30%	0%	0%	8%	2%	18%	1%	32%	9%
Siegen-Wittgenstein / Olpe	1%	6%	0%	1%	0%	0%	27%	1%	0%	3%	1%	8%	0%	54%	2%
Ostwestfalen-Lippe	1%	17%	1%	1%	0%	1%	27%	1%	0%	8%	1%	19%	0%	24%	6%
Bergisches Städtedreieck	2%	17%	0%	0%	0%	0%	22%	0%	0%	5%	2%	15%	0%	27%	10%
Mittlerer Niederrhein	0%	18%	0%	2%	1%	0%	49%	1%	0%	2%	1%	12%	0%	14%	5%
Düsseldorf - Kreis Mettmann	2%	31%	0%	1%	0%	1%	26%	2%	0%	5%	2%	16%	0%	9%	7%
MEO	1%	9%	0%	0%	0%	0%	31%	1%	0%	2%	1%	14%	0%	17%	27%
Niederrhein	1%	17%	1%	1%	1%	1%	32%	1%	0%	8%	2%	18%	0%	21%	3%
Region Aachen	0%	21%	0%	0%	1%	1%	25%	1%	0%	6%	2%	16%	0%	24%	8%
Bonn / Rhein-Sieg	0%	63%	0%	0%	0%	0%	9%	0%	0%	2%	2%	14%	0%	10%	2%
Region Köln	2%	17%	0%	1%	0%	1%	23%	1%	0%	4%	1%	13%	1%	18%	26%
Emscher-Lippe-Region	3%	18%	0%	1%	1%	1%	18%	0%	0%	8%	2%	27%	0%	17%	5%
Münsterland	0%	8%	0%	1%	1%	1%	31%	1%	0%	7%	1%	22%	0%	18%	13%
Gesamt	2%	17%	1%	1%	1%	1%	27%	1%	0,1%	6%	1%	17%	0,4%	22%	11%

* Information wird seit 1. März 2019 erhoben.

Tabelle 2: Wie ist der/die Ratsuchende auf das Beratungsangebot aufmerksam geworden? (individueller Zugang; mehrere Angaben möglich)*

Region der Beratungsstelle	Flyer/ Postkarte/ Plakat	Internet	Facebook / Twitter/ LinkedIn/ Xing usw.	Online- Weiter- bildungs- beratung NRW	Zeitung/ TV/Radio	Veran- staltung	Weiter- bildung- sanbieter	Arbeits- agentur	Migranten- organisation	Arbeits- kolleg/- innen/ Freunde/ Bekannte/ Familie	Interessen- vertretung (Betriebsrat/ Gewerk- schaft)	Arbeit- geber/-in/ Vorgesetzte/r	Sonstiges	Nicht bekannt
Hellweg-Hochsauerland	0%	12%	1%	1%	0%	0%	33%	3%	0%	26%	0%	6%	19%	2%
Mittleres Ruhrgebiet	4%	19%	0%	3%	0%	0%	34%	0%	0%	33%	0%	4%	9%	1%
Westfälisches Ruhrgebiet	1%	24%	1%	0%	2%	1%	32%	1%	0%	26%	0%	3%	13%	1%
Märkische Region	13%	30%	7%	3%	1%	1%	51%	1%	0%	29%	0%	7%	4%	2%
Siegen-Wittgenstein / Olpe	1%	25%	0%	0%	1%	0%	45%	2%	0%	20%	0%	4%	11%	0%
Ostwestfalen-Lippe	4%	21%	0%	2%	1%	3%	37%	2%	0%	25%	0%	3%	8%	2%
Bergisches Städtedreieck	2%	19%	0%	1%	0%	1%	38%	1%	0%	26%	0%	2%	12%	2%
Mittlerer Niederrhein	0%	28%	0%	2%	0%	0%	42%	1%	0%	20%	0%	3%	8%	2%
Düsseldorf - Kreis Mettmann	1%	22%	0%	1%	0%	1%	36%	1%	0%	29%	0%	3%	4%	4%
MEO	1%	22%	0%	1%	0%	0%	32%	2%	0%	28%	0%	3%	11%	3%
Niederrhein	1%	24%	0%	1%	1%	1%	39%	1%	0%	23%	0%	6%	9%	1%
Region Aachen	3%	22%	0%	0%	1%	1%	37%	1%	0%	26%	0%	5%	8%	0%
Bonn / Rhein-Sieg	0%	78%	0%	0%	0%	0%	13%	1%	0%	7%	0%	2%	0%	0%
Region Köln	1%	25%	0%	1%	0%	1%	40%	1%	0%	24%	0%	3%	9%	5%
Emscher-Lippe-Region	1%	25%	0%	3%	3%	2%	34%	1%	0%	29%	0%	4%	3%	1%
Münsterland	1%	14%	0%	1%	1%	1%	43%	1%	0%	21%	0%	3%	14%	4%
Gesamt	2%	24%	1%	1%	1%	1%	37%	1%	0,1%	24%	0,2%	4%	9%	2%

* Information wird seit 1. März 2019 erhoben.

Tabelle 3: Durchgeführte Beratungen zum Bildungsscheck nach Monat

Region der Beratungsstelle	2019												Gesamt
	Jan	Feb	Mrz	Apr	Mai	Jun	Jul	Aug	Sep	Okt	Nov	Dez	
Hellweg-Hochsauerland	143	132	138	85	70	67	86	84	102	107	95	91	1.200
Mittleres Ruhrgebiet	64	61	72	49	73	34	62	67	59	81	40	29	691
Westfälisches Ruhrgebiet	195	125	161	128	97	85	121	125	159	134	148	108	1.586
Märkische Region	125	109	127	91	81	49	76	79	120	85	83	79	1.104
Siegen-Wittgenstein / Olpe	68	44	48	39	41	24	41	56	50	41	46	28	526
Ostwestfalen-Lippe	362	307	287	191	183	157	191	219	315	265	254	197	2.928
Bergisches Städtedreieck	84	65	68	57	48	31	38	72	66	78	65	47	719
Mittlerer Niederrhein	127	108	101	68	93	81	68	94	130	125	112	84	1.191
Düsseldorf - Kreis Mettmann	125	83	120	98	92	74	101	92	117	108	87	67	1.164
MEO	120	89	115	77	89	63	55	105	124	91	96	83	1.107
Niederrhein	167	111	134	76	92	53	123	117	114	86	90	91	1.254
Region Aachen	194	156	137	104	117	64	81	141	147	147	159	94	1.541
Bonn / Rhein-Sieg	60	75	61	47	56	50	78	84	63	89	77	21	761
Region Köln	298	218	253	182	209	171	224	223	274	280	269	211	2.812
Emscher-Lippe-Region	133	113	102	75	89	47	64	112	92	108	77	75	1.087
Münsterland	404	311	313	193	235	168	212	282	294	271	257	260	3.200
Gesamt	2.669	2.107	2.237	1.560	1.665	1.218	1.621	1.952	2.226	2.096	1.955	1.565	22.871

Tabelle 4: Durchgeführte Beratungen zum Bildungsscheck nach Zugang

Region der Beratungsstelle	Betrieblich		Individuell		Gesamt	
	Anzahl	Zeilen%	Anzahl	Zeilen%	Anzahl	Zeilen%
Hellweg-Hochsauerland	891	74%	309	26%	1.200	100%
Mittleres Ruhrgebiet	476	69%	215	31%	691	100%
Westfälisches Ruhrgebiet	1.067	67%	519	33%	1.586	100%
Märkische Region	750	68%	354	32%	1.104	100%
Siegen-Wittgenstein / Olpe	390	74%	136	26%	526	100%
Ostwestfalen-Lippe	2.052	70%	876	30%	2.928	100%
Bergisches Städtedreieck	491	68%	228	32%	719	100%
Mittlerer Niederrhein	788	66%	403	34%	1.191	100%
Düsseldorf - Kreis Mettmann	753	65%	411	35%	1.164	100%
MEO	709	64%	398	36%	1.107	100%
Niederrhein	867	69%	387	31%	1.254	100%
Region Aachen	1.023	66%	518	34%	1.541	100%
Bonn / Rhein-Sieg	402	53%	359	47%	761	100%
Region Köln	1.661	59%	1.151	41%	2.812	100%
Emscher-Lippe-Region	726	67%	361	33%	1.087	100%
Münsterland	2.089	65%	1.111	35%	3.200	100%
Gesamt	15.135	66%	7.736	34%	22.871	100%

Tabelle 5: Ausgegebene Bildungsschecks nach Monat

Region der Beratungsstelle	2019												Gesamt
	Jan	Feb	Mrz	Apr	Mai	Jun	Jul	Aug	Sep	Okt	Nov	Dez	
Hellweg-Hochsauerland	209	200	163	106	108	94	118	129	147	154	137	195	1.760
Mittleres Ruhrgebiet	100	69	115	71	90	36	87	105	73	116	74	52	988
Westfälisches Ruhrgebiet	235	159	202	160	134	128	168	186	238	186	223	200	2.219
Märkische Region	161	151	178	129	123	65	97	126	172	126	108	137	1.573
Siegen-Wittgenstein / Olpe	108	62	77	53	53	57	54	75	93	51	104	67	854
Ostwestfalen-Lippe	493	389	404	326	264	257	270	333	484	433	439	357	4.449
Bergisches Städtedreieck	104	72	91	139	73	42	51	105	78	106	128	88	1.077
Mittlerer Niederrhein	162	150	146	94	128	98	88	137	194	174	185	168	1.724
Düsseldorf - Kreis Mettmann	200	121	165	141	130	92	140	107	163	153	125	139	1.676
MEO	172	120	129	88	106	79	73	150	167	122	143	168	1.517
Niederrhein	233	155	170	107	117	85	183	154	151	131	121	173	1.780
Region Aachen	306	189	175	130	175	77	138	198	194	215	249	154	2.200
Bonn / Rhein-Sieg	72	108	91	51	71	58	86	95	73	129	111	45	990
Region Köln	374	294	329	267	338	234	283	337	420	372	385	378	4.011
Emscher-Lippe-Region	202	152	119	103	120	65	75	153	134	139	124	170	1.556
Münsterland	559	455	392	272	355	249	270	331	435	354	366	501	4.539
Gesamt	3.690	2.846	2.946	2.237	2.385	1.716	2.181	2.721	3.216	2.961	3.022	2.992	32.913

Tabelle 6: Ausgegebene Bildungsschecks nach Zugang

Region der Beratungsstelle	Betrieblich		Individuell		Gesamt	
	Anzahl	Zeilen%	Anzahl	Zeilen%	Anzahl	Zeilen%
Hellweg-Hochsauerland	1.451	82%	309	18%	1.760	100%
Mittleres Ruhrgebiet	784	79%	204	21%	988	100%
Westfälisches Ruhrgebiet	1.716	77%	503	23%	2.219	100%
Märkische Region	1.229	78%	344	22%	1.573	100%
Siegen-Wittgenstein / Olpe	718	84%	136	16%	854	100%
Ostwestfalen-Lippe	3.580	80%	869	20%	4.449	100%
Bergisches Städtedreieck	849	79%	228	21%	1.077	100%
Mittlerer Niederrhein	1.332	77%	392	23%	1.724	100%
Düsseldorf - Kreis Mettmann	1.279	76%	397	24%	1.676	100%
MEO	1.119	74%	398	26%	1.517	100%
Niederrhein	1.398	79%	382	21%	1.780	100%
Region Aachen	1.682	76%	518	24%	2.200	100%
Bonn / Rhein-Sieg	680	69%	310	31%	990	100%
Region Köln	2.867	71%	1.144	29%	4.011	100%
Emscher-Lippe-Region	1.199	77%	357	23%	1.556	100%
Münsterland	3.439	76%	1.100	24%	4.539	100%
Gesamt	25.322	77%	7.591	23%	32.913	100%

Tabelle 7: Ausgegebene Bildungsschecks nach Fachgebiet der geplanten Weiterbildung

Region der Beratungsstelle		Kaufmännische Berufe	Gewerbliche Berufe	Soziale und pflegerische Berufe	Berufsübergreifende Themen	EDV und Informationstechnologie	Sprachen	Gesamt
		Zeilen%						
Hellweg-Hochsauerland	Betrieblich	23%	20%	33%	14%	8%	2%	100%
	Individuell	15%	9%	59%	10%	5%	2%	100%
	Gesamt	21%	18%	38%	13%	7%	2%	100%
Mittleres Ruhrgebiet	Betrieblich	11%	14%	42%	22%	8%	3%	100%
	Individuell	12%	4%	61%	17%	2%	3%	100%
	Gesamt	11%	12%	46%	21%	7%	3%	100%
Westfälisches Ruhrgebiet	Betrieblich	17%	16%	43%	14%	7%	3%	100%
	Individuell	12%	4%	58%	20%	2%	3%	100%
	Gesamt	16%	13%	46%	16%	6%	3%	100%
Märkische Region	Betrieblich	14%	19%	31%	25%	5%	6%	100%
	Individuell	13%	7%	45%	27%	4%	3%	100%
	Gesamt	14%	16%	34%	25%	5%	6%	100%
Siegen-Wittgenstein / Olpe	Betrieblich	20%	20%	30%	18%	4%	7%	100%
	Individuell	17%	8%	47%	24%	2%	2%	100%
	Gesamt	20%	18%	33%	19%	4%	7%	100%
Ostwestfalen-Lippe	Betrieblich	24%	15%	31%	16%	8%	6%	100%
	Individuell	15%	8%	59%	12%	3%	3%	100%
	Gesamt	22%	14%	37%	15%	7%	5%	100%
Bergisches Städtedreieck	Betrieblich	19%	11%	41%	22%	4%	3%	100%
	Individuell	20%	7%	55%	13%	2%	3%	100%
	Gesamt	19%	10%	44%	20%	4%	3%	100%
Mittlerer Niederrhein	Betrieblich	24%	11%	34%	18%	10%	4%	100%
	Individuell	24%	6%	48%	13%	5%	4%	100%
	Gesamt	24%	10%	37%	17%	9%	4%	100%

Tabelle 7: Ausgegebene Bildungsschecks nach Fachgebiet der geplanten Weiterbildung

Region der Beratungsstelle		Kaufmännische Berufe	Gewerbliche Berufe	Soziale und pflegerische Berufe	Berufsübergreifende Themen	EDV und Informationstechnologie	Sprachen	Gesamt
		Zeilen%						
Düsseldorf - Kreis Mettmann	Betrieblich	26%	9%	32%	16%	9%	8%	100%
	Individuell	23%	3%	45%	18%	4%	7%	100%
	Gesamt	25%	8%	35%	17%	8%	8%	100%
MEO	Betrieblich	17%	14%	42%	16%	4%	7%	100%
	Individuell	18%	4%	57%	13%	3%	6%	100%
	Gesamt	17%	11%	46%	15%	4%	6%	100%
Niederrhein	Betrieblich	16%	16%	46%	12%	5%	5%	100%
	Individuell	13%	7%	62%	12%	3%	3%	100%
	Gesamt	15%	14%	49%	12%	5%	5%	100%
Region Aachen	Betrieblich	16%	10%	51%	16%	5%	2%	100%
	Individuell	14%	4%	65%	11%	3%	3%	100%
	Gesamt	16%	9%	54%	15%	4%	2%	100%
Bonn / Rhein-Sieg	Betrieblich	15%	10%	41%	20%	12%	3%	100%
	Individuell	10%	8%	59%	15%	3%	5%	100%
	Gesamt	13%	9%	46%	18%	9%	4%	100%
Region Köln	Betrieblich	18%	10%	36%	19%	11%	5%	100%
	Individuell	15%	4%	55%	17%	3%	6%	100%
	Gesamt	18%	8%	41%	19%	9%	5%	100%
Emscher-Lippe-Region	Betrieblich	17%	17%	48%	12%	3%	3%	100%
	Individuell	17%	4%	65%	13%	2%	0%	100%
	Gesamt	17%	14%	52%	12%	3%	2%	100%
Münsterland	Betrieblich	14%	20%	34%	19%	7%	6%	100%
	Individuell	15%	5%	58%	13%	2%	7%	100%
	Gesamt	14%	16%	40%	17%	6%	6%	100%
Gesamt	Betrieblich	18%	15%	38%	17%	7%	5%	100%
	Individuell	16%	5%	57%	15%	3%	4%	100%
	Gesamt	18%	13%	42%	17%	6%	5%	100%

Tabelle 8: Ausgegebene Bildungsschecks nach Zweck der geplanten Weiterbildung

Region der Beratungsstelle		Erwerb od. Nachholen eines Abschlusses in einem Ausbildungsberuf	Erwerb eines Abschlusses in einem Fortbildungsberuf	Anerkennung von im Ausland erworbenen Berufsabschlüssen oder -qualifikationen	Erwerb eines Befähigungs- oder Sachkundenachweis	Aktualisierung od. Erweiterung vorhandener Qualifikationen	Gesamt
		Zeilen%					
Hellweg-Hochsauerland	Betrieblich	1%	4%	3%	17%	75%	100%
	Individuell	1%	9%	0%	22%	69%	100%
	Gesamt	1%	5%	3%	18%	74%	100%
Mittleres Ruhrgebiet	Betrieblich	0%	3%	1%	23%	73%	100%
	Individuell	1%	3%	0%	23%	73%	100%
	Gesamt	0%	3%	1%	23%	73%	100%
Westfälisches Ruhrgebiet	Betrieblich	0%	4%	2%	25%	68%	100%
	Individuell	1%	14%	0%	25%	60%	100%
	Gesamt	1%	6%	2%	25%	66%	100%
Märkische Region	Betrieblich	0%	4%	0%	18%	77%	100%
	Individuell	1%	6%	0%	17%	77%	100%
	Gesamt	1%	4%	0%	17%	77%	100%
Siegen-Wittgenstein / Olpe	Betrieblich	0%	4%	2%	20%	74%	100%
	Individuell	0%	15%	1%	15%	69%	100%
	Gesamt	0%	6%	2%	19%	73%	100%
Ostwestfalen-Lippe	Betrieblich	1%	3%	1%	18%	77%	100%
	Individuell	1%	6%	0%	22%	72%	100%
	Gesamt	1%	3%	1%	19%	76%	100%
Bergisches Städtedreieck	Betrieblich	0%	3%	1%	21%	75%	100%
	Individuell	0%	9%	0%	32%	59%	100%
	Gesamt	0%	4%	1%	24%	71%	100%
Mittlerer Niederrhein	Betrieblich	0%	3%	1%	18%	78%	100%
	Individuell	2%	12%	0%	19%	67%	100%
	Gesamt	1%	5%	1%	18%	76%	100%

Tabelle 8: Ausgegebene Bildungsschecks nach Zweck der geplanten Weiterbildung

Region der Beratungsstelle		Erwerb od. Nachholen eines Abschlusses in einem Ausbildungsberuf	Erwerb eines Abschlusses in einem Fortbildungsberuf	Anerkennung von im Ausland erworbenen Berufsabschlüssen oder -qualifikationen	Erwerb eines Befähigungs- oder Sachkundenachweis	Aktualisierung od. Erweiterung vorhandener Qualifikationen	Gesamt
		Zeilen%					
Düsseldorf - Kreis Mettmann	Betrieblich	0%	3%	2%	14%	80%	100%
	Individuell	1%	9%	0%	17%	73%	100%
	Gesamt	1%	4%	2%	15%	78%	100%
MEO	Betrieblich	0%	4%	2%	24%	70%	100%
	Individuell	0%	6%	0%	15%	79%	100%
	Gesamt	0%	5%	2%	21%	72%	100%
Niederrhein	Betrieblich	0%	5%	1%	18%	76%	100%
	Individuell	2%	8%	0%	21%	69%	100%
	Gesamt	0%	6%	1%	19%	74%	100%
Region Aachen	Betrieblich	0%	6%	2%	21%	71%	100%
	Individuell	1%	9%	0%	29%	61%	100%
	Gesamt	1%	7%	2%	23%	68%	100%
Bonn / Rhein-Sieg	Betrieblich	0%	4%	2%	35%	59%	100%
	Individuell	0%	3%	0%	71%	25%	100%
	Gesamt	0%	4%	1%	46%	49%	100%
Region Köln	Betrieblich	1%	4%	1%	15%	79%	100%
	Individuell	0%	8%	0%	18%	73%	100%
	Gesamt	0%	5%	1%	16%	77%	100%
Emscher-Lippe-Region	Betrieblich	1%	5%	0%	19%	74%	100%
	Individuell	1%	11%	0%	25%	63%	100%
	Gesamt	1%	6%	0%	21%	72%	100%
Münsterland	Betrieblich	0%	3%	2%	24%	71%	100%
	Individuell	1%	6%	0%	22%	72%	100%
	Gesamt	0%	4%	1%	23%	71%	100%
Gesamt	Betrieblich	0%	4%	2%	20%	74%	100%
	Individuell	1%	8%	0%	23%	68%	100%
	Gesamt	1%	5%	1%	21%	73%	100%

Tabelle 9: Ausgegebene Bildungsschecks nach dem Zusammenhang der geplanten Weiterbildung mit der Digitalisierung der betrieblichen Arbeitsbedingungen

Region der Beratungsstelle		Ja	Nein	Nicht bekannt	Keine Angabe	Gesamt
		Zeilen%				
Hellweg-Hochsauerland	Betrieblich	3%	86%	4%	7%	100%
	Individuell	5%	90%	2%	3%	100%
	Gesamt	4%	88%	3%	5%	100%
Mittleres Ruhrgebiet	Betrieblich	8%	91%	1%	0%	100%
	Individuell	4%	93%	1%	2%	100%
	Gesamt	6%	92%	1%	1%	100%
Westfälisches Ruhrgebiet	Betrieblich	10%	89%	1%	0%	100%
	Individuell	5%	94%	1%	0%	100%
	Gesamt	7%	92%	1%	0%	100%
Märkische Region	Betrieblich	2%	93%	3%	1%	100%
	Individuell	3%	96%	1%	0%	100%
	Gesamt	3%	95%	2%	1%	100%
Siegen-Wittgenstein / Olpe	Betrieblich	1%	99%	0%	0%	100%
	Individuell	4%	92%	1%	2%	100%
	Gesamt	3%	95%	1%	1%	100%
Ostwestfalen-Lippe	Betrieblich	9%	88%	0%	3%	100%
	Individuell	4%	95%	1%	0%	100%
	Gesamt	6%	92%	1%	2%	100%
Bergisches Städtedreieck	Betrieblich	2%	94%	4%	1%	100%
	Individuell	4%	94%	0%	1%	100%
	Gesamt	3%	94%	1%	1%	100%
Mittlerer Niederrhein	Betrieblich	2%	96%	0%	2%	100%
	Individuell	7%	89%	1%	3%	100%
	Gesamt	5%	91%	1%	3%	100%

Tabelle 9: Ausgegebene Bildungsschecks nach dem Zusammenhang der geplanten Weiterbildung mit der Digitalisierung der betrieblichen Arbeitsbedingungen

Region der Beratungsstelle		Ja	Nein	Nicht bekannt	Keine Angabe	Gesamt
		Zeilen%				
Düsseldorf - Kreis Mettmann	Betrieblich	12%	76%	2%	11%	100%
	Individuell	7%	88%	2%	3%	100%
	Gesamt	9%	83%	2%	6%	100%
MEO	Betrieblich	5%	94%	0%	1%	100%
	Individuell	6%	92%	0%	2%	100%
	Gesamt	6%	93%	0%	1%	100%
Niederrhein	Betrieblich	3%	95%	1%	1%	100%
	Individuell	3%	94%	1%	2%	100%
	Gesamt	3%	94%	1%	1%	100%
Region Aachen	Betrieblich	8%	91%	0%	1%	100%
	Individuell	4%	95%	0%	1%	100%
	Gesamt	6%	93%	0%	1%	100%
Bonn / Rhein-Sieg	Betrieblich	5%	95%	0%	0%	100%
	Individuell	5%	95%	0%	0%	100%
	Gesamt	5%	95%	0%	0%	100%
Region Köln	Betrieblich	7%	85%	0%	8%	100%
	Individuell	6%	89%	1%	4%	100%
	Gesamt	6%	88%	1%	5%	100%
Emscher-Lippe-Region	Betrieblich	1%	96%	0%	2%	100%
	Individuell	3%	95%	1%	0%	100%
	Gesamt	2%	96%	1%	1%	100%
Münsterland	Betrieblich	4%	92%	0%	4%	100%
	Individuell	3%	95%	1%	1%	100%
	Gesamt	3%	94%	1%	2%	100%
Gesamt	Betrieblich	6%	90%	1%	3%	100%
	Individuell	5%	93%	1%	2%	100%
	Gesamt	5%	92%	1%	2%	100%

* Information liegt für 37 % der Teilnehmenden insgesamt vor.

Tabelle 10: Ausgegebene Bildungsschecks nach Unterrichts- bzw. Lernform der geplanten Weiterbildung*

Region der Beratungsstelle		Klassischer Präsenzkurs	E-Learning	Verschiedene Organisationsformen (Blended Learning)	Sonstiges	Keine Angabe	Gesamt
		Zeilen%					
Hellweg-Hochsauerland	Betrieblich	88%	2%	4%	3%	3%	100%
	Individuell	87%	6%	4%	3%	0%	100%
	Gesamt	88%	3%	4%	3%	3%	100%
Mittleres Ruhrgebiet	Betrieblich	90%	1%	3%	1%	5%	100%
	Individuell	86%	4%	8%	1%	0%	100%
	Gesamt	89%	2%	4%	1%	4%	100%
Westfälisches Ruhrgebiet	Betrieblich	91%	2%	3%	1%	3%	100%
	Individuell	88%	6%	5%	1%	0%	100%
	Gesamt	90%	3%	3%	1%	2%	100%
Märkische Region	Betrieblich	88%	2%	2%	1%	7%	100%
	Individuell	89%	6%	5%	1%	0%	100%
	Gesamt	88%	3%	3%	1%	5%	100%
Siegen-Wittgenstein / Olpe	Betrieblich	94%	2%	3%	1%	0%	100%
	Individuell	85%	2%	11%	1%	1%	100%
	Gesamt	92%	2%	4%	1%	0%	100%
Ostwestfalen-Lippe	Betrieblich	89%	2%	4%	1%	4%	100%
	Individuell	84%	6%	8%	1%	0%	100%
	Gesamt	88%	3%	4%	1%	3%	100%
Bergisches Städtedreieck	Betrieblich	90%	4%	2%	1%	4%	100%
	Individuell	89%	5%	4%	1%	0%	100%
	Gesamt	89%	4%	2%	1%	3%	100%
Mittlerer Niederrhein	Betrieblich	89%	2%	3%	1%	5%	100%
	Individuell	86%	6%	6%	1%	1%	100%
	Gesamt	88%	3%	4%	1%	4%	100%

Tabelle 10: Ausgegebene Bildungsschecks nach Unterrichts- bzw. Lernform der geplanten Weiterbildung*

Region der Beratungsstelle		Klassischer Präsenzkurs	E-Learning	Verschiedene Organisationsformen (Blended Learning)	Sonstiges	Keine Angabe	Gesamt
		Zeilen%					
Düsseldorf - Kreis Mettmann	Betrieblich	93%	2%	3%	1%	2%	100%
	Individuell	87%	5%	7%	1%	0%	100%
	Gesamt	91%	3%	4%	1%	1%	100%
MEO	Betrieblich	87%	3%	3%	3%	5%	100%
	Individuell	88%	3%	4%	5%	1%	100%
	Gesamt	87%	3%	3%	3%	3%	100%
Niederrhein	Betrieblich	93%	2%	2%	1%	2%	100%
	Individuell	84%	5%	9%	1%	0%	100%
	Gesamt	91%	3%	4%	1%	1%	100%
Region Aachen	Betrieblich	90%	3%	2%	2%	2%	100%
	Individuell	88%	6%	6%	1%	1%	100%
	Gesamt	90%	3%	3%	2%	2%	100%
Bonn / Rhein-Sieg	Betrieblich	91%	2%	3%	3%	1%	100%
	Individuell	91%	3%	5%	0%	0%	100%
	Gesamt	91%	2%	4%	2%	1%	100%
Region Köln	Betrieblich	88%	3%	5%	1%	4%	100%
	Individuell	86%	4%	8%	1%	1%	100%
	Gesamt	87%	4%	6%	1%	3%	100%
Emscher-Lippe-Region	Betrieblich	91%	2%	4%	2%	1%	100%
	Individuell	82%	5%	12%	1%	0%	100%
	Gesamt	88%	3%	6%	2%	1%	100%
Münsterland	Betrieblich	89%	3%	6%	1%	2%	100%
	Individuell	87%	4%	8%	1%	0%	100%
	Gesamt	88%	3%	6%	1%	1%	100%
Gesamt	Betrieblich	90%	2%	4%	1%	3%	100%
	Individuell	87%	5%	7%	1%	0%	100%
	Gesamt	89%	3%	4%	1%	2%	100%

* Information (einschl. "Keine Angabe") wird im betrieblichen Zugang seit 1. März 2019 erhoben und liegt für 86 % der Teilnehmenden insgesamt vor.

Tabelle 11: Ausgegebene Bildungsschecks nach Inhouse-Fortbildung der Teilnehmenden (betrieblicher Zugang)

Region der Beratungsstelle	Ja	Nein	Gesamt
	Zeilen%		
Hellweg-Hochsauerland	12%	88%	100%
Mittleres Ruhrgebiet	14%	86%	100%
Westfälisches Ruhrgebiet	14%	86%	100%
Märkische Region	14%	86%	100%
Siegen-Wittgenstein / Olpe	25%	75%	100%
Ostwestfalen-Lippe	18%	82%	100%
Bergisches Städtedreieck	16%	84%	100%
Mittlerer Niederrhein	16%	84%	100%
Düsseldorf - Kreis Mettmann	16%	84%	100%
MEO	11%	89%	100%
Niederrhein	13%	87%	100%
Region Aachen	11%	89%	100%
Bonn / Rhein-Sieg	23%	77%	100%
Region Köln	18%	82%	100%
Emscher-Lippe-Region	13%	87%	100%
Münsterland	16%	84%	100%
Gesamt	16%	84%	100%

* Information wird seit 1. März 2019 im betrieblichen Zugang erhoben und liegt für 99 % der Teilnehmenden insgesamt vor.

Tabelle 12: Ausgegebene Bildungsschecks nach Geschlecht der Teilnehmenden

Region der Beratungsstelle	Betrieblich		Individuell		Gesamt	
	Männer	Frauen	Männer	Frauen	Männer	Frauen
Zeilen%						
Hellweg-Hochsauerland	41%	59%	25%	75%	38%	62%
Mittleres Ruhrgebiet	42%	58%	26%	74%	38%	62%
Westfälisches Ruhrgebiet	41%	59%	27%	73%	38%	62%
Märkische Region	46%	54%	25%	75%	41%	59%
Siegen-Wittgenstein / Olpe	48%	52%	29%	71%	45%	55%
Ostwestfalen-Lippe	44%	56%	26%	74%	41%	59%
Bergisches Städtedreieck	37%	63%	27%	73%	35%	65%
Mittlerer Niederrhein	42%	58%	26%	74%	39%	61%
Düsseldorf - Kreis Mettmann	41%	59%	22%	78%	37%	63%
MEO	39%	61%	23%	77%	35%	65%
Niederrhein	39%	61%	27%	73%	37%	63%
Region Aachen	33%	67%	21%	79%	31%	70%
Bonn / Rhein-Sieg	32%	68%	21%	79%	28%	72%
Region Köln	39%	61%	24%	76%	35%	65%
Emscher-Lippe-Region	41%	59%	22%	78%	37%	63%
Münsterland	45%	55%	23%	77%	40%	60%
Gesamt	41%	59%	24%	76%	37%	63%

Tabelle 13: Ausgegebene Bildungsschecks nach Alter der Teilnehmenden

Region der Beratungsstelle	Betrieblich			Individuell			Gesamt		
	<= 24	25 - 49	50+	<= 24	25 - 49	50+	<= 24	25 - 49	50+
Zeilen%									
Hellweg-Hochsauerland	13%	67%	20%	7%	75%	17%	12%	68%	20%
Mittleres Ruhrgebiet	11%	68%	21%	3%	69%	27%	10%	68%	22%
Westfälisches Ruhrgebiet	10%	71%	19%	5%	72%	23%	9%	71%	20%
Märkische Region	10%	68%	22%	5%	71%	24%	9%	68%	23%
Siegen-Wittgenstein / Olpe	13%	63%	24%	7%	71%	21%	12%	64%	24%
Ostwestfalen-Lippe	13%	68%	19%	5%	69%	25%	11%	69%	20%
Bergisches Städtedreieck	10%	66%	24%	5%	67%	29%	9%	66%	25%
Mittlerer Niederrhein	10%	71%	19%	5%	72%	23%	9%	71%	20%
Düsseldorf - Kreis Mettmann	9%	72%	20%	4%	73%	23%	8%	72%	20%
MEO	10%	71%	19%	5%	70%	25%	9%	71%	21%
Niederrhein	8%	71%	21%	3%	67%	30%	7%	70%	23%
Region Aachen	11%	69%	20%	4%	71%	26%	9%	69%	21%
Bonn / Rhein-Sieg	10%	65%	26%	3%	68%	30%	7%	66%	27%
Region Köln	11%	70%	19%	3%	76%	22%	9%	72%	20%
Emscher-Lippe-Region	13%	69%	17%	8%	71%	21%	12%	70%	18%
Münsterland	15%	67%	18%	5%	72%	22%	12%	68%	19%
Gesamt	12%	69%	20%	5%	72%	24%	10%	69%	21%

Tabelle 14: Ausgegebene Bildungsschecks nach Migrationshintergrund der Teilnehmenden*

Region der Beratungsstelle	Betrieblich		Individuell		Gesamt	
	Ja	Nein	Ja	Nein	Ja	Nein
Zeilen%						
Hellweg-Hochsauerland	17%	83%	16%	84%	17%	83%
Mittleres Ruhrgebiet	23%	77%	26%	74%	24%	76%
Westfälisches Ruhrgebiet	23%	77%	26%	74%	24%	76%
Märkische Region	21%	79%	30%	70%	23%	77%
Siegen-Wittgenstein / Olpe	18%	82%	10%	90%	17%	83%
Ostwestfalen-Lippe	22%	78%	24%	76%	23%	77%
Bergisches Städtedreieck	24%	76%	26%	74%	25%	75%
Mittlerer Niederrhein	18%	82%	21%	79%	19%	81%
Düsseldorf - Kreis Mettmann	31%	69%	34%	66%	31%	69%
MEO	24%	76%	21%	79%	23%	77%
Niederrhein	19%	81%	22%	78%	19%	81%
Region Aachen	20%	80%	16%	84%	19%	81%
Bonn / Rhein-Sieg	21%	79%	25%	75%	22%	78%
Region Köln	23%	77%	24%	76%	23%	77%
Emscher-Lippe-Region	23%	77%	22%	78%	23%	77%
Münsterland	15%	85%	17%	83%	16%	84%
Gesamt	21%	79%	22%	78%	21%	79%

* Information liegt für 98 % der Teilnehmenden insgesamt vor.

Tabelle 15: Ausgegebene Bildungsschecks nach Berufsabschluss der Teilnehmenden*

Region der Beratungsstelle		(Noch) keine abgeschlossene Berufsausbildung	Betriebliche/ außerbetriebliche Berufsausbildung (Lehre)	Berufsfachschule (schulische Berufsausbildung)	Fachschule (z.B. Meister, Techniker) Schule d. Gesundheitswesens	Bachelor (Universität oder Fachhochschule)	Master/Diplom (Universität oder Fachhochschule)	Gesamt
		Zeilen%						
Hellweg-Hochsauerland	Betrieblich	5%	51%	11%	18%	8%	7%	100%
	Individuell	1%	46%	14%	17%	11%	11%	100%
	Gesamt	4%	50%	12%	18%	8%	8%	100%
Mittleres Ruhrgebiet	Betrieblich	8%	44%	11%	14%	10%	13%	100%
	Individuell	3%	27%	16%	17%	12%	24%	100%
	Gesamt	7%	41%	12%	15%	11%	15%	100%
Westfälisches Ruhrgebiet	Betrieblich	7%	48%	10%	17%	7%	9%	100%
	Individuell	4%	29%	17%	14%	13%	23%	100%
	Gesamt	7%	44%	12%	17%	9%	13%	100%
Märkische Region	Betrieblich	6%	45%	12%	22%	7%	8%	100%
	Individuell	4%	44%	12%	21%	8%	11%	100%
	Gesamt	6%	45%	12%	22%	7%	8%	100%
Siegen-Wittgenstein / Olpe	Betrieblich	6%	50%	12%	15%	7%	10%	100%
	Individuell	2%	49%	11%	15%	7%	16%	100%
	Gesamt	5%	49%	12%	15%	7%	11%	100%
Ostwestfalen-Lippe	Betrieblich	6%	52%	12%	13%	8%	9%	100%
	Individuell	3%	38%	19%	9%	10%	21%	100%
	Gesamt	5%	49%	13%	12%	9%	11%	100%
Bergisches Städtedreieck	Betrieblich	8%	48%	11%	17%	6%	11%	100%
	Individuell	4%	39%	14%	8%	14%	20%	100%
	Gesamt	7%	46%	11%	15%	8%	13%	100%
Mittlerer Niederrhein	Betrieblich	7%	47%	14%	12%	11%	9%	100%
	Individuell	3%	38%	17%	15%	12%	15%	100%
	Gesamt	6%	45%	15%	13%	11%	11%	100%

Tabelle 15: Ausgegebene Bildungsschecks nach Berufsabschluss der Teilnehmenden*

Region der Beratungsstelle		(Noch) keine abgeschlossene Berufsausbildung	Betriebliche/ außerbetriebliche Berufsausbildung (Lehre)	Berufsfachschule (schulische Berufsausbildung)	Fachschule (z.B. Meister, Techniker) Schule d. Gesundheitswesens	Bachelor (Universität oder Fachhochschule)	Master/Diplom (Universität oder Fachhochschule)	Gesamt
		Zeilen%						
Düsseldorf - Kreis Mettmann	Betrieblich	7%	43%	9%	13%	12%	16%	100%
	Individuell	3%	32%	10%	13%	16%	27%	100%
	Gesamt	6%	40%	9%	13%	13%	19%	100%
MEO	Betrieblich	7%	49%	10%	15%	8%	11%	100%
	Individuell	2%	37%	15%	12%	12%	23%	100%
	Gesamt	6%	45%	11%	14%	9%	14%	100%
Niederrhein	Betrieblich	6%	48%	12%	16%	11%	8%	100%
	Individuell	3%	43%	13%	14%	13%	15%	100%
	Gesamt	5%	47%	12%	15%	12%	9%	100%
Region Aachen	Betrieblich	7%	45%	13%	13%	10%	12%	100%
	Individuell	2%	38%	13%	13%	15%	19%	100%
	Gesamt	6%	43%	13%	13%	12%	14%	100%
Bonn / Rhein-Sieg	Betrieblich	5%	38%	9%	13%	11%	23%	100%
	Individuell	4%	31%	11%	20%	8%	26%	100%
	Gesamt	5%	36%	10%	16%	10%	24%	100%
Region Köln	Betrieblich	8%	43%	10%	12%	13%	15%	100%
	Individuell	2%	28%	11%	9%	15%	34%	100%
	Gesamt	6%	38%	11%	11%	14%	20%	100%
Emscher-Lippe-Region	Betrieblich	6%	52%	12%	14%	9%	6%	100%
	Individuell	3%	39%	16%	15%	12%	14%	100%
	Gesamt	6%	49%	13%	14%	10%	8%	100%
Münsterland	Betrieblich	5%	47%	11%	17%	10%	10%	100%
	Individuell	2%	32%	15%	16%	15%	21%	100%
	Gesamt	4%	43%	12%	16%	11%	13%	100%
Gesamt	Betrieblich	6%	47%	11%	15%	10%	11%	100%
	Individuell	3%	35%	14%	13%	13%	22%	100%
	Gesamt	5%	44%	12%	15%	10%	13%	100%

* Information liegt für 96 % der Teilnehmenden insgesamt vor.

Tabelle 16: Ausgegebene Bildungsschecks nach alleinerziehenden Teilnehmenden*

Region der Beratungsstelle		Ja		Nein		Keine Angabe		Gesamt	
		Anzahl	Zeilen%	Anzahl	Zeilen%	Anzahl	Zeilen%	Anzahl	Zeilen%
Hellweg-Hochsauerland	Betrieblich	55	5%	982	89%	67	6%	1104	100%
	Individuell	11	4%	229	93%	6	2%	246	100%
	Gesamt	66	5%	1211	90%	73	5%	1350	100%
Mittleres Ruhrgebiet	Betrieblich	30	5%	601	92%	24	4%	655	100%
	Individuell	14	9%	138	84%	12	7%	164	100%
	Gesamt	44	5%	739	90%	36	4%	819	100%
Westfälisches Ruhrgebiet	Betrieblich	94	6%	1284	88%	77	5%	1455	100%
	Individuell	27	7%	339	92%	4	1%	370	100%
	Gesamt	121	7%	1623	89%	81	4%	1825	100%
Märkische Region	Betrieblich	63	6%	876	88%	57	6%	996	100%
	Individuell	15	6%	243	93%	4	2%	262	100%
	Gesamt	78	6%	1119	89%	61	5%	1258	100%
Siegen-Wittgenstein / Olpe	Betrieblich	29	5%	506	88%	41	7%	576	100%
	Individuell	7	6%	90	83%	11	10%	108	100%
	Gesamt	36	5%	596	87%	52	8%	684	100%
Ostwestfalen-Lippe	Betrieblich	166	6%	2638	89%	166	6%	2970	100%
	Individuell	32	5%	558	93%	7	1%	597	100%
	Gesamt	198	6%	3196	90%	173	5%	3567	100%
Bergisches Städtedreieck	Betrieblich	63	9%	637	86%	37	5%	737	100%
	Individuell	17	10%	146	89%	1	1%	164	100%
	Gesamt	80	9%	783	87%	38	4%	901	100%
Mittlerer Niederrhein	Betrieblich	81	7%	976	88%	50	5%	1107	100%
	Individuell	21	7%	277	91%	7	2%	305	100%
	Gesamt	102	7%	1253	89%	57	4%	1412	100%
Düsseldorf - Kreis Mettmann	Betrieblich	69	7%	941	91%	22	2%	1032	100%
	Individuell	26	8%	291	91%	3	1%	320	100%
	Gesamt	95	7%	1232	91%	25	2%	1352	100%

Tabelle 16: Ausgegebene Bildungsschecks nach alleinerziehenden Teilnehmenden*

Region der Beratungsstelle		Ja		Nein		Keine Angabe		Gesamt	
		Anzahl	Zeilen%	Anzahl	Zeilen%	Anzahl	Zeilen%	Anzahl	Zeilen%
MEO	Betrieblich	64	7%	797	88%	48	5%	909	100%
	Individuell	20	6%	294	93%	2	1%	316	100%
	Gesamt	84	7%	1091	89%	50	4%	1225	100%
Niederrhein	Betrieblich	84	8%	979	89%	41	4%	1104	100%
	Individuell	20	7%	253	88%	15	5%	288	100%
	Gesamt	104	7%	1232	89%	56	4%	1392	100%
Region Aachen	Betrieblich	83	6%	1178	89%	58	4%	1319	100%
	Individuell	24	6%	354	92%	8	2%	386	100%
	Gesamt	107	6%	1532	90%	66	4%	1705	100%
Bonn / Rhein-Sieg	Betrieblich	42	7%	505	88%	26	5%	573	100%
	Individuell	21	9%	214	90%	2	1%	237	100%
	Gesamt	63	8%	719	89%	28	3%	810	100%
Region Köln	Betrieblich	124	5%	2182	90%	119	5%	2425	100%
	Individuell	62	7%	819	89%	37	4%	918	100%
	Gesamt	186	6%	3001	90%	156	5%	3343	100%
Emscher-Lippe-Region	Betrieblich	65	7%	858	90%	26	3%	949	100%
	Individuell	15	6%	234	92%	4	2%	253	100%
	Gesamt	80	7%	1092	91%	30	2%	1202	100%
Münsterland	Betrieblich	106	4%	2508	93%	94	3%	2708	100%
	Individuell	36	4%	770	94%	11	1%	817	100%
	Gesamt	142	4%	3278	93%	105	3%	3525	100%
Gesamt	Betrieblich	1218	6%	18448	89%	953	5%	20619	100%
	Individuell	368	6%	5249	91%	134	2%	5751	100%
	Gesamt	1586	6%	23697	90%	1087	4%	26370	100%

* Information (einschl. "Keine Angabe") wird seit 1. März 2019 erhoben und liegt für 80 % der Teilnehmenden insgesamt vor.

Tabelle 17: Ausgegebene Bildungsschecks nach Arbeitsmarktstatus der Teilnehmenden (individueller Zugang)*

Region der Beratungsstelle	Beschäftigt	Selbstständig	Berufsrück- kehrend	Arbeitslos	Gesamt
	Zeilen%				
Hellweg-Hochsauerland	90%	7%	1%	2%	100%
Mittleres Ruhrgebiet	84%	14%	1%	1%	100%
Westfälisches Ruhrgebiet	88%	10%	1%	1%	100%
Märkische Region	88%	10%	1%	0%	100%
Siegen-Wittgenstein / Olpe	94%	5%	1%	1%	100%
Ostwestfalen-Lippe	89%	9%	2%	1%	100%
Bergisches Städtedreieck	88%	9%	1%	2%	100%
Mittlerer Niederrhein	85%	12%	2%	1%	100%
Düsseldorf - Kreis Mettmann	82%	15%	2%	2%	100%
MEO	87%	12%	1%	1%	100%
Niederrhein	87%	11%	1%	1%	100%
Region Aachen	85%	11%	2%	2%	100%
Bonn / Rhein-Sieg	84%	16%	0%	0%	100%
Region Köln	81%	16%	1%	2%	100%
Emscher-Lippe-Region	86%	11%	3%	0%	100%
Münsterland	88%	10%	1%	1%	100%
Gesamt	86%	12%	1%	1%	100%

* Information (einschl. "Keine Angabe") wird seit 1. März 2019 im individuellen Zugang erhoben und liegt für 76 % der Teilnehmenden insgesamt vor.

Tabelle 18: Ausgegebene Bildungsschecks nach Anzahl der Beschäftigten in den Unternehmen (individueller Zugang)*

Region der Beratungsstelle	1 - 9	10 - 49	50 - 99	100 - 249	250 - 499	500 =>	Keine Angabe	Gesamt
	Zeilen%							
Hellweg-Hochsauerland	26%	22%	10%	16%	11%	10%	6%	100%
Mittleres Ruhrgebiet	33%	15%	7%	11%	6%	25%	3%	100%
Westfälisches Ruhrgebiet	23%	22%	10%	15%	7%	19%	4%	100%
Märkische Region	28%	22%	10%	14%	9%	12%	4%	100%
Siegen-Wittgenstein / Olpe	19%	22%	9%	14%	12%	12%	11%	100%
Ostwestfalen-Lippe	22%	25%	13%	16%	6%	14%	4%	100%
Bergisches Städtedreieck	20%	20%	11%	15%	6%	13%	15%	100%
Mittlerer Niederrhein	30%	24%	10%	13%	6%	10%	8%	100%
Düsseldorf - Kreis Mettmann	28%	20%	9%	12%	5%	23%	4%	100%
MEO	25%	20%	10%	13%	8%	20%	5%	100%
Niederrhein	25%	22%	9%	11%	6%	14%	13%	100%
Region Aachen	27%	22%	7%	15%	6%	17%	6%	100%
Bonn / Rhein-Sieg	35%	24%	11%	13%	4%	14%	0%	100%
Region Köln	27%	21%	9%	13%	7%	14%	8%	100%
Emscher-Lippe-Region	25%	20%	7%	14%	7%	21%	6%	100%
Münsterland	25%	26%	10%	16%	5%	15%	3%	100%
Gesamt	26%	22%	10%	14%	7%	16%	6%	100%

* Information (einschl. "Keine Angabe") wird seit 1. März 2019 im individuellen Zugang erhoben und liegt für 76 % der Teilnehmenden insgesamt vor.

Tabelle 19: Ausgegebene Bildungsschecks nach Art der Beschäftigung der Teilnehmenden*

		Betrieblich	Individuell	Gesamt
		Spalten%		
Mehr als 4 Jahre nicht mehr im erlernten Beruf tätig	Ja	18%	18%	18%
	Nein	78%	80%	78%
	Keine Angabe	4%	2%	4%
	Gesamt	100%	100%	100%
Befristetes Beschäftigungsverhältnis	Ja	9%	11%	9%
	Nein	90%	86%	89%
	Keine Angabe	1%	3%	2%
	Gesamt	100%	100%	100%
Mitarbeiter/-in einer Zeitarbeitsfirma	Ja	0%	1%	0%
	Nein	99%	98%	99%
	Keine Angabe	1%	1%	1%
	Gesamt	100%	100%	100%
Geringfügiges Beschäftigungsverhältnis	Ja	3%	4%	3%
	Nein	96%	95%	96%
	Keine Angabe	1%	1%	1%
	Gesamt	100%	100%	100%
Teilzeit beschäftigt	Ja	19%	34%	23%
	Nein	80%	65%	76%
	Keine Angabe	1%	2%	1%
	Gesamt	100%	100%	100%

* Aus Darstellungsgründen wird auf eine regionale Differenzierung verzichtet.

**Tabelle 20: Beratene Unternehmen nach
Wirtschaftszweig des Unternehmens (betrieblicher
Zugang)***

Wirtschaftszweig	Region der Beratungsstelle	Gesamt	Hellweg- Hochsauerland	Mittleres Ruhrgebiet	Westfälisches Ruhrgebiet	Märkische Region	Siegen- Wittgenstein / Olpe	Ostwestfalen- Lippe	Bergisches Städtedreieck	Mittlerer Niederrhein
	Zeilen%									
Land- und Forstwirtschaft		1%	3%	1%	1%	0%	1%	1%	1%	1%
Fischerei und Aquakultur		0%	0%	0%	0%	0%	0%	0%	0%	0%
Herstellung von Nahrungs- und Futtermitteln,		0%	0%	1%	0%	2%	1%	0%	0%	0%
Herstellung von Textilien und Bekleidung		0%	0%	0%	0%	0%	0%	1%	1%	0%
Fahrzeugbau		1%	1%	0%	0%	0%	1%	1%	1%	1%
Herstellung von Datenverarbeitungsgeräten, elektronischen und optischen Erzeugnissen		1%	1%	0%	1%	2%	2%	0%	2%	1%
Sonstiges nicht spezifiziertes verarbeitendes Gewerbe		21%	4%	4%	30%	18%	16%	13%	7%	4%
Baugewerbe/Bau		5%	7%	5%	3%	10%	5%	2%	4%	4%
Bergbau und Gewinnung von Steinen und Erden (einschließlich zwecks Energieerzeugung betriebener Bergbau)		0%	0%	0%	0%	0%	0%	0%	0%	0%
Energieversorgung		0%	0%	0%	0%	0%	0%	0%	1%	0%
Wasserversorgung, Abwasser- und Abfallentsorgung und Beseitigung von Umweltverschmutzungen		0%	0%	0%	0%	0%	0%	0%	1%	0%
Verkehr und Lagerei		1%	1%	1%	0%	1%	1%	1%	1%	1%
Informations- und Kommunikation, einschließlich Telekommunikation, Informationsdienstleistungen, Erbringung von Dienstleistungen		2%	3%	3%	2%	3%	5%	2%	3%	5%
Handel		5%	5%	4%	5%	4%	6%	6%	10%	8%
Gastgewerbe/Beherbergung und Gastronomie		1%	1%	0%	0%	0%	1%	0%	0%	1%
Erbringung von Finanz- und Versicherungsdienstleistungen		1%	1%	1%	1%	1%	2%	2%	2%	3%
Grundstücks- und Wohnungswesen, Vermietung und wirtschaftliche Tätigkeiten		2%	1%	1%	0%	1%	1%	2%	2%	2%
Öffentliche Verwaltung		0%	0%	0%	0%	0%	0%	0%	0%	0%
Erziehung und Unterricht		2%	5%	5%	3%	3%	4%	6%	4%	2%
Gesundheits- und Sozialwesen		38%	47%	44%	37%	33%	35%	49%	33%	37%
Sozialwesen, öffentliche und persönliche Dienstleistungen		4%	9%	6%	2%	4%	4%	4%	6%	4%
Dienstleistungen im Zusammenhang mit Umwelt und		0%	1%	0%	0%	3%	0%	0%	1%	1%
Kunst, Unterhaltung, Kreativwirtschaft und Erholung		1%	0%	1%	0%	1%	0%	0%	1%	2%
Sonstige nicht spezifizierte Dienstleistungen		15%	11%	22%	14%	15%	15%	9%	20%	23%
Gesamt		100%	100%	100%	100%	100%	100%	100%	100%	100%

* Die Ausweisung der Wirtschaftszweige erfolgt gemäß den Vorgaben der Europäischen Kommission (Durchführungsverordnung Nr. 215/2014) und hierdurch abweichend von der Systematik des Statistischen Bundesamtes

**Tabelle 20: Beratene Unternehmen nach
Wirtschaftszweig des Unternehmens (betrieblicher
Zugang)***

Wirtschaftszweig	Region der Beratungsstelle	Gesamt	Düsseldorf - Kreis Mettmann	MEO	Niederrhein	Region Aachen	Bonn / Rhein- Sieg	Region Köln	Emscher-Lippe- Region	Münsterland
	Zeilen%									
Land- und Forstwirtschaft		1%	0%	2%	0%	1%	1%	1%	1%	1%
Fischerei und Aquakultur		0%	0%	0%	0%	0%	0%	0%	0%	0%
Herstellung von Nahrungs- und Futtermitteln,		0%	0%	0%	0%	0%	0%	1%	1%	1%
Herstellung von Textilien und Bekleidung		0%	0%	1%	0%	0%	0%	0%	0%	0%
Fahrzeugbau		1%	0%	1%	1%	0%	1%	0%	0%	0%
Herstellung von Datenverarbeitungsgeräten, elektronischen und optischen Erzeugnissen		1%	1%	1%	0%	0%	0%	1%	0%	1%
Sonstiges nicht spezifiziertes verarbeitendes Gewerbe		21%	5%	8%	6%	5%	5%	6%	11%	10%
Baugewerbe/Bau		5%	5%	4%	3%	4%	2%	5%	8%	5%
Bergbau und Gewinnung von Steinen und Erden (einschließlich zwecks Energieerzeugung betriebener Bergbau)		0%	0%	0%	0%	0%	0%	1%	0%	0%
Energieversorgung		0%	3%	0%	0%	0%	0%	1%	0%	0%
Wasserversorgung, Abwasser- und Abfallentsorgung und Beseitigung von Umweltverschmutzungen		0%	1%	0%	1%	0%	0%	0%	0%	0%
Verkehr und Lagerei		1%	1%	1%	1%	0%	1%	1%	1%	1%
Informations- und Kommunikation, einschließlich Telekommunikation, Informationsdienstleistungen, Erbringung von Dienstleistungen		2%	2%	2%	2%	5%	5%	2%	3%	3%
Handel		5%	5%	8%	3%	4%	4%	4%	7%	6%
Gastgewerbe/Beherbergung und Gastronomie		1%	0%	2%	1%	1%	1%	1%	1%	1%
Erbringung von Finanz- und Versicherungsdienstleistungen		1%	0%	2%	3%	0%	4%	1%	3%	2%
Grundstücks- und Wohnungswesen, Vermietung und wirtschaftliche Tätigkeiten		2%	3%	2%	1%	2%	1%	1%	1%	1%
Öffentliche Verwaltung		0%	0%	0%	0%	0%	0%	0%	0%	0%
Erziehung und Unterricht		2%	4%	4%	3%	6%	5%	4%	3%	4%
Gesundheits- und Sozialwesen		38%	46%	46%	49%	41%	37%	51%	34%	40%
Sozialwesen, öffentliche und persönliche Dienstleistungen		4%	4%	4%	8%	6%	5%	4%	7%	5%
Dienstleistungen im Zusammenhang mit Umwelt und		0%	0%	1%	1%	2%	0%	0%	1%	1%
Kunst, Unterhaltung, Kreativwirtschaft und Erholung		1%	0%	0%	0%	2%	2%	0%	1%	1%
Sonstige nicht spezifizierte Dienstleistungen		15%	20%	10%	14%	19%	24%	16%	18%	17%
Gesamt		100%	100%	100%	100%	100%	100%	100%	100%	100%

* Die Ausweisung der Wirtschaftszweige erfolgt gemäß den Vorgaben der Europäischen Kommission (Durchführungsverordnung Nr. 215/2014) und hierdurch abweichend von der Systematik des Statistischen Bundesamtes

Tabelle 21: Beratene Unternehmen nach Anzahl der Beschäftigten (betrieblicher Zugang)*

Region der Beratungsstelle	<= 9	10 - 49	50 - 99	100 - 249	Gesamt
	Zeilen%				
Hellweg-Hochsauerland	31%	36%	18%	16%	100%
Mittleres Ruhrgebiet	32%	44%	14%	11%	100%
Westfälisches Ruhrgebiet	32%	45%	14%	10%	100%
Märkische Region	25%	40%	19%	16%	100%
Siegen-Wittgenstein / Olpe	25%	45%	13%	17%	100%
Ostwestfalen-Lippe	25%	41%	14%	19%	100%
Bergisches Städtedreieck	28%	43%	15%	15%	100%
Mittlerer Niederrhein	26%	46%	12%	16%	100%
Düsseldorf - Kreis Mettmann	32%	45%	15%	8%	100%
MEO	27%	47%	12%	15%	100%
Niederrhein	22%	46%	15%	16%	100%
Region Aachen	31%	40%	15%	14%	100%
Bonn / Rhein-Sieg	36%	46%	10%	8%	100%
Region Köln	33%	42%	13%	12%	100%
Emscher-Lippe-Region	30%	44%	15%	11%	100%
Münsterland	30%	42%	15%	13%	100%
Gesamt	29%	43%	15%	14%	100%

* Die Erfassung erfolgt auf Basis von Vollzeitstellenäquivalenten

Tabelle 22: Beratene Unternehmen nach Kammermitgliedschaft (betrieblicher Zugang; mehrere Angaben möglich)

Region der Beratungsstelle	HWK		IHK		Sonstige		Keine Zugehörigkeit		Keine Angabe*	
	Zeilen%									
	Ja	Nein	Ja	Nein	Ja	Nein	Ja	Nein	Ja	Nein
Hellweg-Hochsauerland	10%	90%	44%	56%	13%	87%	24%	76%	15%	85%
Mittleres Ruhrgebiet	7%	93%	29%	71%	18%	82%	30%	70%	21%	79%
Westfälisches Ruhrgebiet	11%	89%	38%	62%	12%	88%	34%	66%	8%	92%
Märkische Region	10%	90%	44%	56%	13%	87%	28%	72%	9%	91%
Siegen-Wittgenstein / Olpe	14%	86%	51%	49%	12%	88%	26%	74%	4%	96%
Ostwestfalen-Lippe	9%	91%	46%	54%	12%	88%	29%	71%	7%	93%
Bergisches Städtedreieck	9%	91%	36%	64%	11%	89%	41%	59%	10%	90%
Mittlerer Niederrhein	7%	93%	44%	56%	15%	85%	22%	78%	17%	83%
Düsseldorf - Kreis Mettmann	8%	92%	44%	56%	18%	82%	24%	76%	10%	90%
MEO	8%	92%	41%	59%	14%	86%	30%	70%	11%	89%
Niederrhein	8%	92%	40%	60%	16%	84%	30%	70%	10%	90%
Region Aachen	7%	93%	30%	70%	17%	83%	36%	64%	15%	85%
Bonn / Rhein-Sieg	4%	96%	35%	65%	15%	85%	42%	58%	4%	96%
Region Köln	6%	94%	44%	56%	17%	83%	25%	75%	10%	90%
Emscher-Lippe-Region	11%	89%	29%	71%	24%	76%	29%	71%	11%	89%
Münsterland	19%	81%	35%	65%	15%	85%	27%	73%	10%	90%
Gesamt	10%	90%	40%	60%	15%	85%	29%	71%	11%	89%

* Das Erfassen dieser Kategorie ist seit 1. März 2019 möglich

Impressum

Herausgeber

G.I.B.
Gesellschaft für innovative Beschäftigungsförderung mbH
Im Blankenfeld 4
46238 Bottrop
www.gib.nrw.de

Verantwortliche

Josef Muth und Martina Ginz

Rückfragen an

Abteilung: Monitoring und Evaluation
E-Mail: j.muth@gib.nrw.de, m.ginz@gib.nrw.de
Telefon: 02041/767-156 bzw. -104
Telefax: 02041/767-299

Zitierhinweis

Statistik der G.I.B. mbH
Tabellenband 01.01.2019 bis 31.12.2019, Bildungsscheck
Januar 2020

Quelle: BISAM (G.I.B. Datenstand 01/2020)

© G.I.B. mbH

Die hier dargestellten Ergebnisse sind aus förderrechtlichen Gründen vorläufig und können zu einem späteren Zeitpunkt revidiert werden.

Der Inhalt unterliegt urheberrechtlichem Schutz.

Für nichtgewerbliche Zwecke sind Vervielfältigung und unentgeltliche Verbreitung, auch auszugsweise, mit genauer Quellenangabe gestattet. Die Verbreitung, auch auszugsweise, über elektronische Systeme/Datenträger bedarf der vorherigen Zustimmung.

Alle übrigen Rechte vorbehalten.