

Tabellenband 4/2023

Förderprogramme in NRW

Bildungsscheck

Berichtszeitraum: Januar bis Dezember 2022

Esra Eichener und Martina Ginz

Mit finanzieller Unterstützung des Landes Nordrhein-Westfalen und der Europäischen Union



**Kofinanziert von der
Europäischen Union**

Ministerium für Arbeit,
Gesundheit und Soziales
des Landes Nordrhein-Westfalen



Inhaltsverzeichnis

Abbildung 1: Entwicklung seit 2015

Tabelle 1: Wie wurde auf das Bildungsscheck-Angebot im betrieblichen Zugang aufmerksam gemacht

Tabelle 2: Wie wurde auf das Bildungsscheck-Angebot im individuellen Zugang aufmerksam gemacht

Tabelle 3: Beratungen nach Monat

Tabelle 4: Beratungen nach Zugang

Tabelle 5: Ausgabe von Bildungsschecks nach Monat

Tabelle 6: Ausgabe von Bildungsschecks nach Zugang

Tabelle 7: Ausgabe von Bildungsschecks nach Fachgebiet der Weiterbildung

Tabelle 8: Ausgabe von Bildungsschecks nach dem Zweck der Weiterbildung

Tabelle 9: Ausgabe von Bildungsschecks nach Digitalisierung

Tabelle 10: Ausgabe von Bildungsschecks nach Lernform

Tabelle 11: Ausgabe von Bildungsschecks nach Inhouse Fortbildung

Tabelle 12: Ausgabe von Bildungsschecks nach Altersklasse der Teilnehmenden

Tabelle 13: Ausgabe von Bildungsschecks nach Geschlecht der Teilnehmenden

Inhaltsverzeichnis

Tabelle 14: Ausgabe von Bildungsschecks nach Migrationshintergrund der Teilnehmenden

Tabelle 15: Ausgabe von Bildungsschecks nach Berufsabschluss der Teilnehmenden

Tabelle 16: Ausgabe von Bildungsschecks alleinerziehend

Tabelle 17: Ausgabe von Bildungsschecks nach Arbeitsmarkstatus der Teilnehmenden

Tabelle 18: Ausgabe von Bildungsschecks nach Unternehmensgröße der Teilnehmenden

Tabelle 19: Ausgabe von Bildungsschecks nach Art der Beschäftigung

Tabelle 20: Beratene Unternehmen nach Anzahl der Beschäftigten

Tabelle 21: Beratene Unternehmen nach Kammermitgliedschaft

Tabelle 22: Bewilligte Bildungsschecks im Berichtszeitraum nach Fördermitteleinsatz

Impressum

Abbildung 1: Anzahl ausgegebener Bildungsschecks sowie Anteil des individuellen Zugangs seit 2015

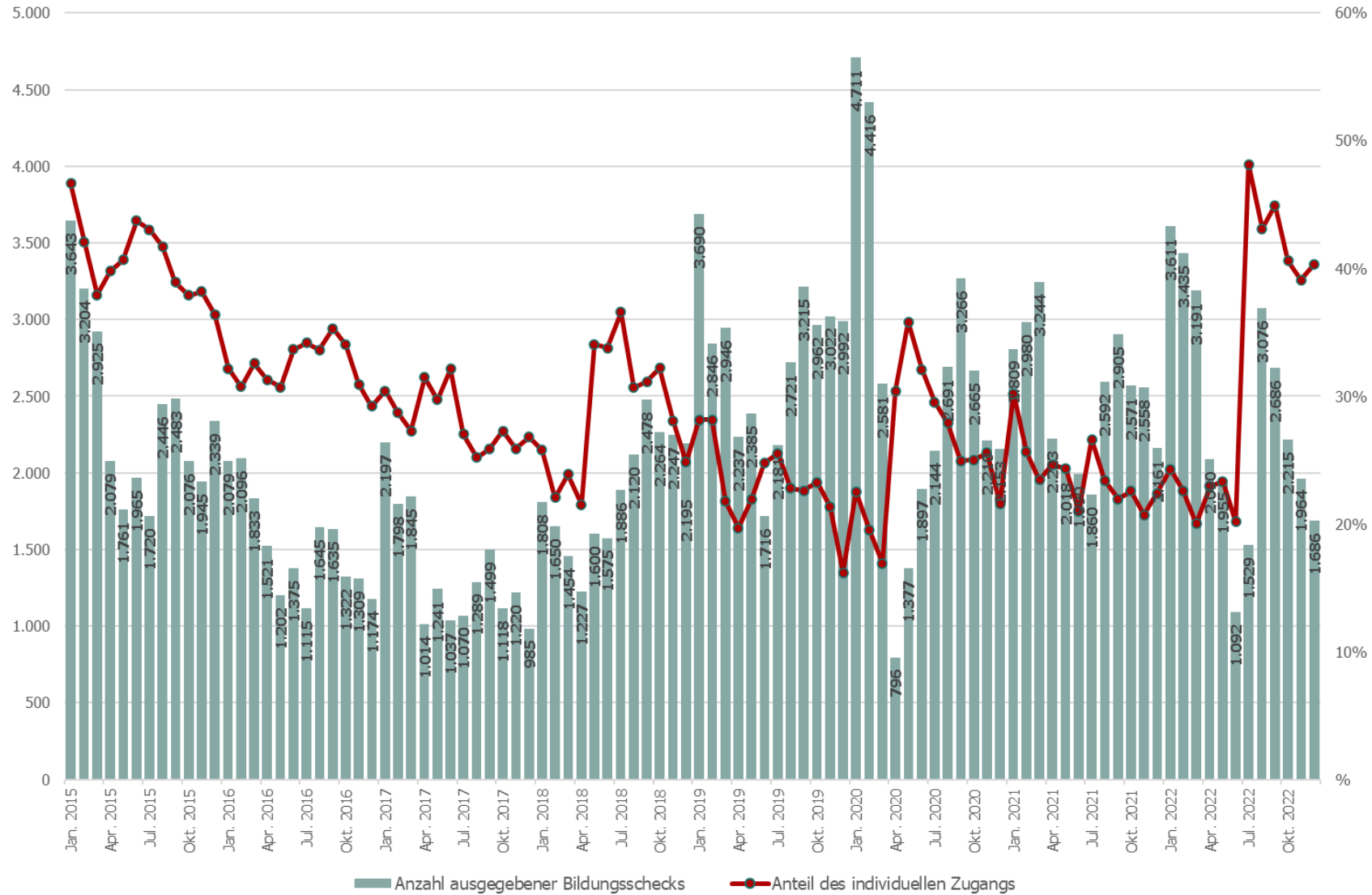


Tabelle 1: Wie ist das Unternehmen auf das Beratungsangebot aufmerksam geworden? (betrieblicher Zugang; mehrere Angaben möglich)

Region der Beratungsstelle	Flyer/ Postkarte/ Plakat	Internet	Facebook/ Twitter/ LinkedIn/ Xing usw.	Online- Weiter- bildungs- beratung NRW	Zeitung/ TV/Radio	Veran- staltung	Weiter- bildung- sanbieter	Arbeits- agentur	Migranten- organi- sation	Mitarbei- ter/ -in	Arbeits- kolleg/- innen/ Freunde/ Bekannte/ Familie	Interessen- vertretung (Betriebsrat/ Gewerk- schaft)	Anderes Unter- nehmen	Sonstiges	Nicht bekannt
Hellweg-Hochsauerland	0%	8%	0%	1%	0%	1%	16%	1%	0%	5%	7%	0%	2%	32%	34%
Mittleres Ruhrgebiet	0%	18%	0%	0%	0%	0%	14%	0%	0%	13%	23%	0%	0%	24%	8%
Westfälisches Ruhrgebiet	2%	31%	1%	3%	0%	1%	23%	1%	0%	6%	13%	0%	1%	16%	11%
Märkische Region	17%	20%	5%	11%	1%	1%	32%	0%	0%	9%	17%	1%	3%	25%	23%
Siegen-Wittgenstein / Olpe	0%	3%	0%	0%	1%	0%	53%	1%	0%	3%	5%	1%	1%	67%	1%
Ostwestfalen-Lippe	1%	14%	0%	2%	0%	1%	20%	0%	0%	9%	11%	0%	1%	22%	24%
Bergisches Städtedreieck	1%	31%	0%	2%	0%	0%	16%	0%	0%	4%	10%	0%	1%	28%	9%
Mittlerer Niederrhein	0%	15%	0%	0%	0%	0%	30%	0%	0%	13%	16%	0%	4%	32%	8%
Düsseldorf - Kreis Mettmann	1%	27%	0%	5%	0%	1%	18%	2%	0%	6%	9%	0%	1%	18%	16%
MEO	0%	16%	0%	0%	0%	0%	15%	1%	0%	4%	6%	0%	0%	47%	14%
NiederRhein	0%	16%	1%	1%	0%	1%	29%	1%	0%	6%	18%	0%	2%	32%	8%
Region Aachen	0%	18%	1%	4%	0%	1%	13%	2%	0%	21%	15%	0%	4%	21%	9%
Bonn / Rhein-Sieg	21%	53%	0%	1%	0%	1%	13%	1%	0%	6%	2%	0%	1%	2%	1%
Region Köln	0%	14%	0%	2%	0%	0%	24%	0%	0%	4%	5%	0%	1%	24%	30%
Emscher-Lippe-Region	0%	16%	0%	1%	0%	0%	25%	0%	0%	6%	16%	0%	1%	33%	5%
Münsterland	1%	12%	0%	1%	0%	1%	30%	0%	0%	9%	11%	0%	1%	17%	20%
Gesamt	2%	18%	0%	2%	0%	1%	23%	1%	0%	8%	11%	0%	1%	25%	17%

Tabelle 2: Wie ist der/die Ratsuchende auf das Beratungsangebot aufmerksam geworden? (individueller Zugang; mehrere Angaben möglich)

Region der Beratungsstelle	Flyer/ Postkarte/ Plakat	Internet	Facebook/ Twitter/ LinkedIn/ Xing usw.	Online- Weiter- bildungs- beratung NRW	Zeitung/ TV/Radio	Veran- staltung	Weiter- bildung- sanbieter	Arbeits- agentur	Migranten- organisation	Arbeits- kolleg/- innen/ Freunde/ Bekannte/ Familie	Interessen- vertretung (Betriebsrat/ Gewerk- schaft)	Arbeit- geber/-in/ Vorge- setze/r	Sonstiges	Nicht bekannt
Hellweg-Hochsauerland	0%	15%	0%	1%	1%	0%	25%	0%	0%	16%	0%	5%	21%	20%
Mittleres Ruhrgebiet	1%	31%	1%	2%	0%	0%	34%	2%	0%	17%	0%	2%	7%	7%
Westfälisches Ruhrgebiet	1%	36%	0%	1%	0%	0%	35%	2%	0%	18%	0%	2%	9%	11%
Märkische Region	15%	30%	7%	13%	0%	0%	45%	0%	0%	29%	0%	9%	6%	4%
Siegen-Wittgenstein / Olpe	1%	18%	0%	0%	1%	0%	41%	1%	0%	29%	1%	6%	15%	0%
Ostwestfalen-Lippe	1%	22%	1%	1%	0%	0%	32%	1%	0%	20%	0%	3%	13%	10%
Bergisches Städtedreieck	1%	53%	0%	1%	0%	0%	16%	0%	0%	10%	0%	3%	12%	8%
Mittlerer Niederrhein	0%	20%	2%	2%	0%	1%	41%	1%	0%	33%	0%	4%	13%	3%
Düsseldorf - Kreis Mettmann	1%	27%	0%	11%	0%	0%	25%	2%	0%	19%	0%	2%	11%	9%
MEO	1%	27%	0%	2%	0%	0%	28%	1%	0%	20%	0%	5%	20%	2%
NiederRhein	0%	20%	0%	0%	1%	1%	40%	1%	0%	22%	0%	4%	14%	5%
Region Aachen	0%	28%	0%	1%	0%	1%	35%	2%	0%	25%	0%	6%	5%	5%
Bonn / Rhein-Sieg	29%	64%	0%	0%	0%	0%	4%	1%	0%	2%	0%	1%	0%	0%
Region Köln	0%	23%	0%	4%	0%	0%	37%	1%	0%	17%	0%	1%	15%	14%
Emscher-Lippe-Region	1%	25%	0%	1%	0%	0%	33%	1%	0%	22%	0%	5%	16%	1%
Münsterland	0%	22%	1%	3%	0%	1%	36%	2%	0%	16%	0%	4%	13%	5%
Gesamt	2%	27%	1%	3%	0,3%	0,4%	33%	1%	0,1%	19%	0,1%	3%	12%	7%

Tabelle 3: Durchgeführte Beratungen zum Bildungsscheck nach Monat

Region der Beratungsstelle	2022												Gesamt
	Jan	Feb	Mrz	Apr	Mai	Jun	Jul	Aug	Sep	Okt	Nov	Dez	
Hellweg-Hochsauerland	176	141	105	64	66	23	26	89	87	55	48	78	958
Mittleres Ruhrgebiet	75	58	43	53	41	34	53	77	70	75	58	39	676
Westfälisches Ruhrgebiet	171	147	149	83	79	18	92	169	122	114	91	105	1.340
Märkische Region	111	115	118	51	38	19	23	81	94	70	60	39	819
Siegen-Wittgenstein / Olpe	63	62	45	32	17	31	27	49	47	41	36	41	491
Ostwestfalen-Lippe	327	290	292	196	123	40	177	349	295	180	176	123	2.568
Bergisches Städtedreieck	96	77	85	50	69	61	53	79	74	77	33	75	829
Mittlerer Niederrhein	111	106	107	110	64	31	38	85	99	75	79	53	958
Düsseldorf - Kreis Mettmann	144	123	110	57	63	41	30	137	124	82	80	73	1.064
MEO	126	135	118	65	96	12	73	113	87	81	115	72	1.093
NiederRhein	161	139	127	89	100	30	89	148	102	88	96	92	1.261
Region Aachen	171	138	131	104	98	70	97	150	157	126	105	129	1.476
Bonn / Rhein-Sieg	53	89	65	0	0	0	60	97	95	83	91	64	697
Region Köln	287	237	186	165	183	134	194	315	302	234	182	115	2.534
Emscher-Lippe-Region	122	108	126	55	48	10	93	107	77	92	89	59	986
Münsterland	407	396	307	233	212	100	142	332	315	217	127	82	2.870
Gesamt	2.601	2.361	2.114	1.407	1.297	654	1.267	2.377	2.147	1.690	1.466	1.239	20.620

Tabelle 4: Durchgeführte Beratungen zum Bildungsscheck nach Zugang

Region der Beratungsstelle	Betrieblich		Individuell		Gesamt	
	Anzahl	Zeilen%	Anzahl	Zeilen%	Anzahl	Zeilen%
Hellweg-Hochsauerland	615	64%	343	36%	958	100%
Mittleres Ruhrgebiet	373	55%	303	45%	676	100%
Westfälisches Ruhrgebiet	781	58%	559	42%	1.340	100%
Märkische Region	501	61%	318	39%	819	100%
Siegen-Wittgenstein / Olpe	292	59%	199	41%	491	100%
Ostwestfalen-Lippe	1.461	57%	1.107	43%	2.568	100%
Bergisches Städtedreieck	462	56%	367	44%	829	100%
Mittlerer Niederrhein	546	57%	412	43%	958	100%
Düsseldorf - Kreis Mettmann	550	52%	514	48%	1.064	100%
MEO	634	58%	459	42%	1.093	100%
NiederRhein	705	56%	556	44%	1.261	100%
Region Aachen	817	55%	659	45%	1.476	100%
Bonn / Rhein-Sieg	346	50%	351	50%	697	100%
Region Köln	1.182	47%	1.352	53%	2.534	100%
Emscher-Lippe-Region	569	58%	417	42%	986	100%
Münsterland	1.686	59%	1.184	41%	2.870	100%
Gesamt	11.520	56%	9.100	44%	20.620	100%

Tabelle 5: Ausgegebene Bildungsschecks nach Monat

Region der Beratungsstelle	2022												Gesamt
	Jan	Feb	Mrz	Apr	Mai	Jun	Jul	Aug	Sep	Okt	Nov	Dez	
Hellweg-Hochsauerland	246	253	158	99	90	42	31	129	98	74	60	120	1.400
Mittleres Ruhrgebiet	101	78	60	79	83	56	80	85	85	107	82	46	942
Westfälisches Ruhrgebiet	233	190	247	125	106	25	130	220	164	150	151	153	1.894
Märkische Region	140	154	201	91	42	27	28	110	127	92	81	56	1.149
Siegen-Wittgenstein / Olpe	110	85	60	81	24	59	36	65	52	54	54	68	748
Ostwestfalen-Lippe	448	432	439	290	210	75	197	492	392	236	239	171	3.621
Bergisches Städtedreieck	151	101	137	83	105	97	64	81	82	91	47	111	1.150
Mittlerer Niederrhein	172	152	150	163	105	71	41	124	120	98	101	54	1.351
Düsseldorf - Kreis Mettmann	192	170	190	94	111	61	37	199	142	102	101	103	1.502
MEO	161	164	144	79	151	22	83	138	108	92	148	94	1.384
NiederRhein	250	196	173	131	124	42	106	177	136	110	126	139	1.710
Region Aachen	222	204	198	140	134	140	115	174	195	181	138	165	2.006
Bonn / Rhein-Sieg	72	166	117	0	0	0	71	127	129	115	109	85	991
Region Köln	369	350	261	211	250	200	239	399	347	289	249	150	3.314
Emscher-Lippe-Region	163	174	204	72	91	11	110	146	99	139	109	71	1.389
Münsterland	581	566	452	352	329	164	161	410	410	285	169	100	3.979
Gesamt	3.611	3.435	3.191	2.090	1.955	1.092	1.529	3.076	2.686	2.215	1.964	1.686	28.530

Tabelle 6: Ausgegebene Bildungsschecks nach Zugang

Region der Beratungsstelle	Betrieblich		Individuell		Gesamt	
	Anzahl	Zeilen%	Anzahl	Zeilen%	Anzahl	Zeilen%
Hellweg-Hochsauerland	1.058	76%	342	24%	1.400	100%
Mittleres Ruhrgebiet	640	68%	302	32%	942	100%
Westfälisches Ruhrgebiet	1.338	71%	556	29%	1.894	100%
Märkische Region	835	73%	314	27%	1.149	100%
Siegen-Wittgenstein / Olpe	549	73%	199	27%	748	100%
Ostwestfalen-Lippe	2.527	70%	1.094	30%	3.621	100%
Bergisches Städtedreieck	783	68%	367	32%	1.150	100%
Mittlerer Niederrhein	940	70%	411	30%	1.351	100%
Düsseldorf - Kreis Mettmann	988	66%	514	34%	1.502	100%
MEO	926	67%	458	33%	1.384	100%
NiederRhein	1.154	67%	556	33%	1.710	100%
Region Aachen	1.348	67%	658	33%	2.006	100%
Bonn / Rhein-Sieg	640	65%	351	35%	991	100%
Region Köln	1.968	59%	1.346	41%	3.314	100%
Emscher-Lippe-Region	972	70%	417	30%	1.389	100%
Münsterland	2.802	70%	1.177	30%	3.979	100%
Gesamt	19.468	68%	9.062	32%	28.530	100%

Tabelle 7: Ausgegebene Bildungsschecks nach Fachgebiet der geplanten Weiterbildung

Region der Beratungsstelle		Kaufmännische Berufe	Gewerbliche Berufe	Soziale und pflegerische Berufe	Berufsübergreifende Themen	EDV und Informationstechnologie	Sprachen	Gesamt
		Zeilen%						
Hellweg-Hochsauerland	Betrieblich	26%	23%	32%	13%	4%	1%	100%
	Individuell	18%	5%	59%	14%	3%	1%	100%
	Gesamt	24%	19%	39%	14%	4%	1%	100%
Mittleres Ruhrgebiet	Betrieblich	13%	17%	49%	15%	3%	3%	100%
	Individuell	11%	4%	60%	18%	2%	5%	100%
	Gesamt	12%	13%	53%	16%	3%	3%	100%
Westfälisches Ruhrgebiet	Betrieblich	15%	14%	46%	17%	6%	2%	100%
	Individuell	16%	8%	55%	17%	1%	2%	100%
	Gesamt	16%	12%	49%	17%	4%	2%	100%
Märkische Region	Betrieblich	17%	18%	41%	17%	5%	3%	100%
	Individuell	18%	5%	53%	18%	2%	4%	100%
	Gesamt	17%	15%	44%	17%	4%	3%	100%
Siegen-Wittgenstein / Olpe	Betrieblich	18%	26%	37%	14%	5%	0%	100%
	Individuell	18%	6%	59%	14%	3%	1%	100%
	Gesamt	18%	20%	43%	14%	4%	1%	100%
Ostwestfalen-Lippe	Betrieblich	16%	19%	43%	15%	5%	1%	100%
	Individuell	16%	6%	61%	12%	2%	2%	100%
	Gesamt	16%	15%	49%	14%	4%	1%	100%
Bergisches Städtedreieck	Betrieblich	23%	11%	47%	10%	4%	4%	100%
	Individuell	21%	5%	59%	11%	2%	3%	100%
	Gesamt	22%	9%	51%	10%	3%	4%	100%
Mittlerer Niederrhein	Betrieblich	23%	15%	38%	16%	5%	4%	100%
	Individuell	19%	9%	55%	11%	3%	2%	100%
	Gesamt	22%	13%	43%	14%	4%	3%	100%

Tabelle 7: Ausgegebene Bildungsschecks nach Fachgebiet der geplanten Weiterbildung

Region der Beratungsstelle		Kaufmännische Berufe	Gewerbliche Berufe	Soziale und pflegerische Berufe	Berufsübergreifende Themen	EDV und Informationstechnologie	Sprachen	Gesamt
		Zeilen%						
Düsseldorf - Kreis Mettmann	Betrieblich	19%	11%	40%	14%	9%	5%	100%
	Individuell	22%	6%	50%	15%	3%	5%	100%
	Gesamt	20%	10%	44%	14%	7%	5%	100%
MEO	Betrieblich	18%	12%	47%	14%	6%	3%	100%
	Individuell	21%	5%	59%	11%	1%	3%	100%
	Gesamt	19%	10%	51%	13%	4%	3%	100%
NiederRhein	Betrieblich	15%	23%	48%	9%	5%	1%	100%
	Individuell	17%	9%	60%	11%	1%	2%	100%
	Gesamt	16%	18%	52%	10%	4%	1%	100%
Region Aachen	Betrieblich	13%	13%	53%	14%	5%	2%	100%
	Individuell	14%	6%	63%	11%	2%	3%	100%
	Gesamt	14%	11%	57%	13%	4%	2%	100%
Bonn / Rhein-Sieg	Betrieblich	16%	10%	51%	16%	5%	1%	100%
	Individuell	13%	9%	62%	8%	4%	4%	100%
	Gesamt	15%	10%	55%	13%	5%	2%	100%
Region Köln	Betrieblich	19%	13%	44%	15%	6%	3%	100%
	Individuell	14%	4%	59%	18%	1%	3%	100%
	Gesamt	17%	9%	50%	17%	4%	3%	100%
Emscher-Lippe-Region	Betrieblich	12%	15%	55%	13%	3%	2%	100%
	Individuell	17%	7%	58%	13%	2%	3%	100%
	Gesamt	13%	12%	56%	13%	3%	2%	100%
Münsterland	Betrieblich	18%	20%	39%	15%	5%	4%	100%
	Individuell	15%	6%	57%	15%	2%	5%	100%
	Gesamt	17%	16%	45%	15%	4%	4%	100%
Gesamt	Betrieblich	17%	17%	44%	14%	5%	2%	100%
	Individuell	16%	6%	58%	14%	2%	3%	100%
	Gesamt	17%	13%	49%	14%	4%	3%	100%

Tabelle 8: Ausgegebene Bildungsschecks nach Zweck der geplanten Weiterbildung

Region der Beratungsstelle		Erwerb od. Nachholen eines Abschlusses in einem Ausbildungsberuf	Erwerb eines Abschlusses in einem Fortbildungsberuf	Anerkennung von im Ausland erworbenen Berufsabschlüssen oder -qualifikationen	Erwerb eines Befähigungs- oder Sachkundenachweis	Aktualisierung od. Erweiterung vorhandener Qualifikationen	Gesamt
		Zeilen%					
Hellweg-Hochsauerland	Betrieblich	2%	5%	1%	19%	74%	100%
	Individuell	2%	15%	0%	15%	68%	100%
	Gesamt	2%	7%	1%	18%	73%	100%
Mittleres Ruhrgebiet	Betrieblich	1%	3%	0%	19%	76%	100%
	Individuell	0%	4%	0%	17%	78%	100%
	Gesamt	1%	4%	0%	18%	77%	100%
Westfälisches Ruhrgebiet	Betrieblich	1%	6%	1%	26%	67%	100%
	Individuell	1%	14%	0%	22%	63%	100%
	Gesamt	1%	8%	0%	25%	66%	100%
Märkische Region	Betrieblich	0%	3%	0%	15%	82%	100%
	Individuell	1%	5%	0%	15%	79%	100%
	Gesamt	0%	4%	0%	15%	81%	100%
Siegen-Wittgenstein / Olpe	Betrieblich	1%	2%	0%	17%	80%	100%
	Individuell	1%	14%	0%	14%	71%	100%
	Gesamt	1%	5%	0%	16%	78%	100%
Ostwestfalen-Lippe	Betrieblich	1%	3%	1%	20%	75%	100%
	Individuell	1%	6%	0%	20%	73%	100%
	Gesamt	1%	4%	1%	20%	74%	100%
Bergisches Städtedreieck	Betrieblich	1%	4%	1%	19%	75%	100%
	Individuell	1%	8%	1%	17%	74%	100%
	Gesamt	1%	5%	1%	18%	75%	100%

Tabelle 8: Ausgegebene Bildungsschecks nach Zweck der geplanten Weiterbildung

Region der Beratungsstelle		Erwerb od. Nachholen eines Abschlusses in einem Ausbildungsberuf	Erwerb eines Abschlusses in einem Fortbildungsberuf	Anerkennung von im Ausland erworbenen Berufsabschlüssen oder -qualifikationen	Erwerb eines Befähigungs- oder Sachkundenachweis	Aktualisierung od. Erweiterung vorhandener Qualifikationen	Gesamt
		Zeilen%					
Mittlerer Niederrhein	Betrieblich	1%	4%	1%	17%	78%	100%
	Individuell	1%	13%	0%	26%	60%	100%
	Gesamt	1%	7%	1%	19%	72%	100%
Düsseldorf - Kreis Mettmann	Betrieblich	1%	4%	1%	13%	81%	100%
	Individuell	2%	16%	0%	11%	71%	100%
	Gesamt	1%	8%	1%	13%	77%	100%
MEO	Betrieblich	1%	4%	0%	28%	67%	100%
	Individuell	2%	9%	0%	10%	80%	100%
	Gesamt	1%	5%	0%	22%	71%	100%
NiederRhein	Betrieblich	0%	4%	0%	22%	73%	100%
	Individuell	1%	10%	0%	23%	67%	100%
	Gesamt	0%	6%	0%	22%	71%	100%
Region Aachen	Betrieblich	1%	6%	0%	19%	74%	100%
	Individuell	0%	7%	0%	23%	70%	100%
	Gesamt	1%	6%	0%	20%	72%	100%
Bonn / Rhein-Sieg	Betrieblich	1%	4%	0%	33%	62%	100%
	Individuell	0%	1%	0%	79%	20%	100%
	Gesamt	1%	3%	0%	49%	47%	100%
Region Köln	Betrieblich	1%	4%	1%	19%	74%	100%
	Individuell	1%	13%	0%	16%	70%	100%
	Gesamt	1%	8%	1%	18%	73%	100%

Tabelle 8: Ausgegebene Bildungsschecks nach Zweck der geplanten Weiterbildung

Region der Beratungsstelle		Erwerb od. Nachholen eines Abschlusses in einem Ausbildungsberuf	Erwerb eines Abschlusses in einem Fortbildungsberuf	Anerkennung von im Ausland erworbenen Berufsabschlüssen oder -qualifikationen	Erwerb eines Befähigungs- oder Sachkundenachweis	Aktualisierung od. Erweiterung vorhandener Qualifikationen	Gesamt
		Zeilen%					
Emscher-Lippe-Region	Betrieblich	1%	4%	0%	21%	75%	100%
	Individuell	0%	10%	0%	20%	70%	100%
	Gesamt	1%	6%	0%	20%	73%	100%
Münsterland	Betrieblich	0%	4%	1%	20%	75%	100%
	Individuell	1%	11%	0%	19%	69%	100%
	Gesamt	1%	6%	1%	19%	73%	100%
Gesamt	Betrieblich	1%	4%	1%	20%	74%	100%
	Individuell	1%	10%	0%	20%	68%	100%
	Gesamt	1%	6%	0%	20%	72%	100%

Tabelle 9: Ausgegebene Bildungsschecks nach dem Zusammenhang der geplanten Weiterbildung mit der Digitalisierung der betrieblichen Arbeitsbedingungen

Region der Beratungsstelle		Ja	Nein	Nicht bekannt	Keine Angabe	Gesamt
		Zeilen%				
Hellweg-Hochsauerland	Betrieblich	9%	76%	9%	6%	100%
	Individuell	4%	87%	3%	6%	100%
	Gesamt	7%	79%	8%	6%	100%
Mittleres Ruhrgebiet	Betrieblich	3%	73%	16%	8%	100%
	Individuell	6%	86%	3%	5%	100%
	Gesamt	4%	77%	12%	7%	100%
Westfälisches Ruhrgebiet	Betrieblich	7%	73%	10%	9%	100%
	Individuell	3%	88%	4%	5%	100%
	Gesamt	6%	78%	9%	8%	100%
Märkische Region	Betrieblich	5%	78%	10%	7%	100%
	Individuell	3%	92%	3%	3%	100%
	Gesamt	4%	82%	8%	6%	100%
Siegen-Wittgenstein / Olpe	Betrieblich	9%	81%	7%	3%	100%
	Individuell	6%	94%	0%	0%	100%
	Gesamt	8%	84%	5%	3%	100%
Ostwestfalen-Lippe	Betrieblich	6%	79%	9%	6%	100%
	Individuell	9%	84%	3%	4%	100%
	Gesamt	7%	81%	7%	5%	100%
Bergisches Städtedreieck	Betrieblich	6%	80%	8%	6%	100%
	Individuell	6%	87%	3%	4%	100%
	Gesamt	6%	83%	7%	5%	100%
Mittlerer Niederrhein	Betrieblich	6%	80%	10%	4%	100%
	Individuell	6%	86%	4%	4%	100%
	Gesamt	6%	82%	8%	4%	100%

Tabelle 9: Ausgegebene Bildungsschecks nach dem Zusammenhang der geplanten Weiterbildung mit der Digitalisierung der betrieblichen Arbeitsbedingungen

Region der Beratungsstelle		Ja	Nein	Nicht bekannt	Keine Angabe	Gesamt
		Zeilen%				
Düsseldorf - Kreis Mettmann	Betrieblich	8%	76%	7%	9%	100%
	Individuell	5%	72%	13%	10%	100%
	Gesamt	7%	75%	9%	9%	100%
MEO	Betrieblich	8%	75%	10%	6%	100%
	Individuell	9%	86%	2%	4%	100%
	Gesamt	8%	79%	8%	5%	100%
NiederRhein	Betrieblich	6%	79%	6%	9%	100%
	Individuell	3%	92%	3%	3%	100%
	Gesamt	5%	83%	5%	7%	100%
Region Aachen	Betrieblich	4%	83%	9%	4%	100%
	Individuell	3%	93%	2%	2%	100%
	Gesamt	4%	86%	7%	3%	100%
Bonn / Rhein-Sieg	Betrieblich	4%	77%	14%	5%	100%
	Individuell	3%	96%	0%	1%	100%
	Gesamt	3%	84%	9%	4%	100%
Region Köln	Betrieblich	5%	76%	11%	8%	100%
	Individuell	3%	81%	2%	15%	100%
	Gesamt	4%	78%	7%	11%	100%
Emscher-Lippe-Region	Betrieblich	5%	80%	8%	7%	100%
	Individuell	6%	89%	4%	2%	100%
	Gesamt	5%	83%	7%	5%	100%
Münsterland	Betrieblich	4%	83%	7%	6%	100%
	Individuell	3%	88%	5%	4%	100%
	Gesamt	4%	84%	7%	5%	100%
Gesamt	Betrieblich	6%	79%	9%	6%	100%
	Individuell	5%	86%	3%	6%	100%
	Gesamt	5%	81%	7%	6%	100%

Tabelle 10: Ausgegebene Bildungsschecks nach Unterrichts- bzw. Lernform der geplanten Weiterbildung

Region der Beratungsstelle		Klassischer Präsenzkurs	E-Learning	Verschiedene Organisationsformen (Blended Learning)	Sonstiges	Keine Angabe	Gesamt
		Zeilen%					
Hellweg-Hochsauerland	Betrieblich	71%	17%	4%	5%	3%	100%
	Individuell	62%	21%	6%	3%	8%	100%
	Gesamt	69%	18%	5%	5%	4%	100%
Mittleres Ruhrgebiet	Betrieblich	67%	20%	6%	2%	5%	100%
	Individuell	66%	18%	12%	0%	4%	100%
	Gesamt	67%	19%	8%	1%	5%	100%
Westfälisches Ruhrgebiet	Betrieblich	65%	15%	9%	8%	3%	100%
	Individuell	63%	16%	9%	10%	2%	100%
	Gesamt	64%	16%	9%	8%	3%	100%
Märkische Region	Betrieblich	68%	16%	5%	8%	3%	100%
	Individuell	62%	19%	11%	7%	1%	100%
	Gesamt	67%	16%	7%	8%	2%	100%
Siegen-Wittgenstein / Olpe	Betrieblich	73%	10%	11%	5%	1%	100%
	Individuell	61%	24%	10%	5%	0%	100%
	Gesamt	70%	14%	10%	5%	1%	100%
Ostwestfalen-Lippe	Betrieblich	70%	18%	7%	1%	4%	100%
	Individuell	60%	21%	15%	1%	3%	100%
	Gesamt	67%	19%	9%	1%	4%	100%
Bergisches Städtedreieck	Betrieblich	65%	20%	8%	6%	1%	100%
	Individuell	62%	20%	11%	6%	1%	100%
	Gesamt	64%	20%	9%	6%	1%	100%
Mittlerer Niederrhein	Betrieblich	60%	15%	20%	2%	3%	100%
	Individuell	51%	21%	25%	2%	1%	100%
	Gesamt	57%	17%	22%	2%	2%	100%

Tabelle 10: Ausgegebene Bildungsschecks nach Unterrichts- bzw. Lernform der geplanten Weiterbildung

Region der Beratungsstelle		Klassischer Präsenzkurs	E-Learning	Verschiedene Organisationsformen (Blended Learning)	Sonstiges	Keine Angabe	Gesamt
		Zeilen%					
Düsseldorf - Kreis Mettmann	Betrieblich	58%	20%	14%	3%	5%	100%
	Individuell	59%	17%	20%	3%	1%	100%
	Gesamt	58%	19%	16%	3%	4%	100%
MEO	Betrieblich	60%	21%	9%	5%	5%	100%
	Individuell	61%	18%	9%	10%	2%	100%
	Gesamt	61%	20%	9%	7%	4%	100%
Niederrhein	Betrieblich	65%	19%	11%	1%	4%	100%
	Individuell	61%	20%	17%	1%	1%	100%
	Gesamt	63%	19%	13%	1%	3%	100%
Region Aachen	Betrieblich	63%	22%	10%	3%	2%	100%
	Individuell	57%	24%	14%	0%	5%	100%
	Gesamt	61%	23%	11%	2%	3%	100%
Bonn / Rhein-Sieg	Betrieblich	58%	23%	14%	2%	4%	100%
	Individuell	55%	26%	18%	0%	1%	100%
	Gesamt	57%	24%	15%	1%	3%	100%
Region Köln	Betrieblich	59%	22%	9%	6%	4%	100%
	Individuell	61%	14%	13%	1%	11%	100%
	Gesamt	60%	18%	11%	4%	7%	100%
Emscher-Lippe-Region	Betrieblich	69%	17%	9%	3%	2%	100%
	Individuell	57%	22%	19%	3%	0%	100%
	Gesamt	66%	19%	12%	3%	1%	100%
Münsterland	Betrieblich	73%	13%	10%	2%	3%	100%
	Individuell	69%	15%	13%	1%	2%	100%
	Gesamt	72%	13%	11%	1%	2%	100%
Gesamt	Betrieblich	66%	18%	9%	4%	3%	100%
	Individuell	61%	19%	14%	3%	3%	100%
	Gesamt	64%	18%	11%	3%	3%	100%

Tabelle 11: Ausgegebene Bildungsschecks nach Inhouse-Fortbildung der Teilnehmenden (betrieblicher Zugang)

Region der Beratungsstelle	Ja	Nein	Gesamt
	Zeilen%		
Hellweg-Hochsauerland	14%	86%	100%
Mittleres Ruhrgebiet	11%	89%	100%
Westfälisches Ruhrgebiet	14%	86%	100%
Märkische Region	17%	83%	100%
Siegen-Wittgenstein / Olpe	18%	82%	100%
Ostwestfalen-Lippe	17%	83%	100%
Bergisches Städtedreieck	14%	86%	100%
Mittlerer Niederrhein	14%	86%	100%
Düsseldorf - Kreis Mettmann	17%	83%	100%
MEO	8%	92%	100%
NiederRhein	8%	92%	100%
Region Aachen	9%	91%	100%
Bonn / Rhein-Sieg	16%	84%	100%
Region Köln	16%	84%	100%
Emscher-Lippe-Region	15%	85%	100%
Münsterland	15%	85%	100%
Gesamt	14%	86%	100%

Tabelle 12: Ausgegebene Bildungsschecks nach Alter der Teilnehmenden

Region der Beratungsstelle	Betrieblich			Individuell			Gesamt		
	<= 24	25 - 49	50+	<= 24	25 - 49	50+	<= 24	25 - 49	50+
Zeilen%									
Hellweg-Hochsauerland	17%	66%	16%	10%	73%	18%	16%	68%	17%
Mittleres Ruhrgebiet	11%	72%	17%	5%	74%	21%	9%	73%	18%
Westfälisches Ruhrgebiet	12%	70%	18%	4%	78%	18%	9%	72%	18%
Märkische Region	12%	68%	20%	7%	72%	21%	10%	69%	21%
Siegen-Wittgenstein / Olpe	16%	67%	17%	9%	71%	21%	14%	68%	18%
Ostwestfalen-Lippe	13%	68%	19%	7%	68%	26%	11%	68%	21%
Bergisches Städtedreieck	10%	69%	21%	6%	71%	23%	9%	70%	22%
Mittlerer Niederrhein	11%	69%	21%	5%	74%	21%	9%	70%	21%
Düsseldorf - Kreis Mettmann	13%	67%	20%	4%	75%	21%	10%	70%	20%
MEO	9%	74%	17%	5%	75%	20%	8%	74%	18%
NiederRhein	13%	66%	21%	7%	73%	20%	11%	68%	21%
Region Aachen	13%	69%	18%	5%	70%	26%	10%	69%	20%
Bonn / Rhein-Sieg	9%	67%	24%	3%	72%	25%	7%	69%	24%
Region Köln	12%	70%	18%	3%	76%	21%	8%	72%	19%
Emscher-Lippe-Region	13%	69%	18%	7%	69%	23%	11%	69%	20%
Münsterland	14%	68%	18%	8%	71%	21%	12%	69%	19%
Gesamt	13%	69%	19%	6%	73%	22%	10%	70%	20%

Tabelle 13: Ausgegebene Bildungsschecks nach Geschlecht der Teilnehmenden

Region der Beratungsstelle	Betrieblich			Individuell			Gesamt		
	Männer	Frauen	Divers*	Männer	Frauen	Divers*	Männer	Frauen	Divers*
	Zeilen%								
Hellweg-Hochsauerland	47%	53%	0,0%	24%	76%	0,0%	41%	59%	0,0%
Mittleres Ruhrgebiet	44%	56%	0,0%	26%	74%	0,3%	38%	62%	0,1%
Westfälisches Ruhrgebiet	40%	60%	0,1%	30%	70%	0,0%	37%	63%	0,1%
Märkische Region	46%	54%	0,0%	22%	78%	0,0%	39%	61%	0,0%
Siegen-Wittgenstein / Olpe	49%	51%	0,0%	23%	77%	0,0%	42%	58%	0,0%
Ostwestfalen-Lippe	43%	57%	0,0%	22%	78%	0,0%	36%	64%	0,0%
Bergisches Städtedreieck	38%	62%	0,0%	28%	72%	0,0%	35%	65%	0,0%
Mittlerer Niederrhein	38%	62%	0,0%	21%	79%	0,0%	33%	67%	0,0%
Düsseldorf - Kreis Mettmann	39%	61%	0,0%	28%	72%	0,0%	36%	64%	0,0%
MEO	39%	61%	0,1%	25%	75%	0,2%	34%	65%	0,1%
NiederRhein	41%	59%	0,0%	24%	76%	0,0%	35%	65%	0,0%
Region Aachen	35%	65%	0,1%	25%	75%	0,0%	32%	68%	0,0%
Bonn / Rhein-Sieg	27%	73%	0,2%	21%	79%	0,0%	25%	75%	0,1%
Region Köln	36%	64%	0,1%	23%	77%	0,1%	31%	69%	0,1%
Emscher-Lippe-Region	40%	60%	0,0%	27%	73%	0,0%	36%	64%	0,0%
Münsterland	43%	57%	0,0%	26%	74%	0,1%	38%	62%	0,0%
Gesamt	40%	60%	0,0%	25%	75%	0,0%	35%	65%	0,0%

* Diese Merkmalsausprägung wird seit dem 01.07.2022 erhoben

Tabelle 14: Ausgegebene Bildungsschecks nach Migrationshintergrund der Teilnehmenden*

Region der Beratungsstelle	Betrieblich		Individuell		Gesamt	
	Ja	Nein	Ja	Nein	Ja	Nein
	Zeilen%					
Hellweg-Hochsauerland	16%	84%	15%	85%	16%	84%
Mittleres Ruhrgebiet	22%	78%	27%	73%	23%	77%
Westfälisches Ruhrgebiet	23%	77%	25%	75%	24%	76%
Märkische Region	26%	74%	29%	71%	27%	73%
Siegen-Wittgenstein / Olpe	15%	85%	21%	79%	16%	84%
Ostwestfalen-Lippe	23%	77%	23%	77%	23%	77%
Bergisches Städtedreieck	27%	73%	29%	71%	28%	72%
Mittlerer Niederrhein	24%	76%	24%	76%	24%	76%
Düsseldorf - Kreis Mettmann	30%	70%	32%	68%	31%	69%
MEO	24%	76%	27%	73%	25%	75%
NiederRhein	17%	83%	24%	76%	19%	81%
Region Aachen	20%	80%	19%	81%	20%	80%
Bonn / Rhein-Sieg	26%	74%	29%	71%	27%	73%
Region Köln	23%	77%	26%	74%	24%	76%
Emscher-Lippe-Region	22%	78%	20%	80%	21%	79%
Münsterland	17%	83%	18%	82%	17%	83%
Gesamt	22%	78%	24%	76%	22%	78%

* Information liegt für 93,8 % der Teilnehmenden insgesamt vor.

Tabelle 15: Ausgegebene Bildungsschecks nach Berufsabschluss der Teilnehmenden*

Region der Beratungsstelle		(Noch) keine abgeschlossene Berufsausbildung	Betriebliche/ außerbetriebliche Berufsausbildung (Lehre)	Berufsfachschule (schulische Berufsausbildung)	Fachschule (z. B. Meister, Techniker) Schule d. Gesundheitswesens	Bachelor (Universität oder Fachhochschule)	Master/Diplom (Universität oder Fachhochschule)	Gesamt
		Zeilen%						
Hellweg-Hochsauerland	Betrieblich	7%	51%	6%	23%	8%	5%	100%
	Individuell	2%	36%	17%	17%	17%	11%	100%
	Gesamt	6%	48%	9%	22%	10%	6%	100%
Mittleres Ruhrgebiet	Betrieblich	6%	48%	5%	13%	16%	11%	100%
	Individuell	1%	25%	14%	18%	19%	24%	100%
	Gesamt	5%	41%	8%	14%	17%	15%	100%
Westfälisches Ruhrgebiet	Betrieblich	9%	47%	8%	17%	9%	10%	100%
	Individuell	3%	29%	10%	21%	16%	21%	100%
	Gesamt	7%	41%	9%	18%	12%	14%	100%
Märkische Region	Betrieblich	6%	50%	6%	19%	10%	8%	100%
	Individuell	2%	43%	12%	16%	15%	11%	100%
	Gesamt	5%	48%	8%	18%	12%	9%	100%
Siegen-Wittgenstein / Olpe	Betrieblich	7%	43%	9%	15%	16%	10%	100%
	Individuell	4%	45%	13%	16%	10%	13%	100%
	Gesamt	6%	44%	10%	15%	14%	11%	100%
Ostwestfalen-Lippe	Betrieblich	9%	50%	10%	15%	10%	7%	100%
	Individuell	2%	36%	18%	11%	13%	20%	100%
	Gesamt	7%	46%	12%	14%	11%	11%	100%
Bergisches Städtedreieck	Betrieblich	10%	49%	6%	15%	11%	10%	100%
	Individuell	4%	40%	9%	13%	12%	21%	100%
	Gesamt	8%	46%	7%	14%	11%	14%	100%

Tabelle 15: Ausgegebene Bildungsschecks nach Berufsabschluss der Teilnehmenden*

Region der Beratungsstelle		(Noch) keine abgeschlossene Berufsausbildung	Betriebliche/ außerbetriebliche Berufsausbildung (Lehre)	Berufsfachschule (schulische Berufsausbildung)	Fachschule (z. B. Meister, Techniker) Schule d. Gesundheitswesens	Bachelor (Universität oder Fachhochschule)	Master/Diplom (Universität oder Fachhochschule)	Gesamt
		Zeilen%						
Mittlerer Niederrhein	Betrieblich	7%	48%	6%	15%	15%	9%	100%
	Individuell	3%	35%	12%	13%	17%	20%	100%
	Gesamt	6%	44%	8%	14%	16%	12%	100%
Düsseldorf - Kreis Mettmann	Betrieblich	8%	45%	6%	14%	14%	12%	100%
	Individuell	6%	27%	11%	8%	20%	28%	100%
	Gesamt	7%	39%	8%	12%	16%	18%	100%
MEO	Betrieblich	8%	45%	11%	11%	11%	13%	100%
	Individuell	4%	30%	19%	8%	15%	24%	100%
	Gesamt	7%	40%	13%	10%	13%	17%	100%
NiederRhein	Betrieblich	6%	51%	8%	17%	12%	5%	100%
	Individuell	4%	44%	13%	12%	15%	12%	100%
	Gesamt	5%	49%	9%	15%	13%	8%	100%
Region Aachen	Betrieblich	6%	43%	6%	18%	13%	14%	100%
	Individuell	2%	37%	12%	11%	17%	22%	100%
	Gesamt	5%	41%	8%	15%	14%	17%	100%
Bonn / Rhein-Sieg	Betrieblich	6%	40%	9%	13%	14%	18%	100%
	Individuell	5%	23%	9%	13%	15%	34%	100%
	Gesamt	6%	34%	9%	13%	14%	24%	100%
Region Köln	Betrieblich	7%	45%	5%	15%	14%	14%	100%
	Individuell	3%	27%	9%	9%	22%	30%	100%
	Gesamt	5%	38%	6%	12%	17%	21%	100%

Tabelle 15: Ausgegebene Bildungsschecks nach Berufsabschluss der Teilnehmenden*

Region der Beratungsstelle		(Noch) keine abgeschlossene Berufsausbildung	Betriebliche/ außerbetriebliche Berufsausbildung (Lehre)	Berufsfachschule (schulische Berufsausbildung)	Fachschule (z. B. Meister, Techniker) Schule d. Gesundheitswesens	Bachelor (Universität oder Fachhochschule)	Master/Diplom (Universität oder Fachhochschule)	Gesamt
Emscher-Lippe-Region	Betrieblich	8%	47%	8%	20%	10%	7%	100%
	Individuell	4%	38%	12%	17%	15%	14%	100%
	Gesamt	7%	44%	9%	19%	12%	9%	100%
Münsterland	Betrieblich	5%	49%	5%	18%	14%	9%	100%
	Individuell	2%	28%	12%	15%	21%	22%	100%
	Gesamt	4%	43%	7%	17%	16%	13%	100%
Gesamt	Betrieblich	7%	47%	7%	16%	12%	10%	100%
	Individuell	3%	33%	12%	13%	17%	22%	100%
	Gesamt	6%	43%	9%	15%	14%	14%	100%

* Information liegt für 94,2 % der Teilnehmenden insgesamt vor.

Tabelle 16: Ausgegebene Bildungsschecks nach alleinerziehenden Teilnehmenden

Region der Beratungsstelle		Ja		Nein		Keine Angabe		Gesamt	
		Anzahl	Zeilen%	Anzahl	Zeilen%	Anzahl	Zeilen%	Anzahl	Zeilen%
Hellweg-Hochsauerland	Betrieblich	55	5%	935	88%	68	6%	1058	100%
	Individuell	22	6%	287	84%	33	10%	342	100%
	Gesamt	77	6%	1222	87%	101	7%	1400	100%
Mittleres Ruhrgebiet	Betrieblich	35	5%	535	84%	70	11%	640	100%
	Individuell	16	5%	202	67%	84	28%	302	100%
	Gesamt	51	5%	737	78%	154	16%	942	100%
Westfälisches Ruhrgebiet	Betrieblich	100	7%	1013	76%	225	17%	1338	100%
	Individuell	37	7%	463	83%	56	10%	556	100%
	Gesamt	137	7%	1476	78%	281	15%	1894	100%
Märkische Region	Betrieblich	48	6%	731	88%	56	7%	835	100%
	Individuell	28	9%	282	90%	4	1%	314	100%
	Gesamt	76	7%	1013	88%	60	5%	1149	100%
Siegen-Wittgenstein / Olpe	Betrieblich	22	4%	484	88%	43	8%	549	100%
	Individuell	13	7%	177	89%	9	5%	199	100%
	Gesamt	35	5%	661	88%	52	7%	748	100%
Ostwestfalen-Lippe	Betrieblich	144	6%	2128	84%	255	10%	2527	100%
	Individuell	76	7%	966	88%	52	5%	1094	100%
	Gesamt	220	6%	3094	85%	307	8%	3621	100%
Bergisches Städtedreieck	Betrieblich	71	9%	664	85%	48	6%	783	100%
	Individuell	42	11%	312	85%	13	4%	367	100%
	Gesamt	113	10%	976	85%	61	5%	1150	100%
Mittlerer Niederrhein	Betrieblich	53	6%	825	88%	62	7%	940	100%
	Individuell	36	9%	360	88%	15	4%	411	100%
	Gesamt	89	7%	1185	88%	77	6%	1351	100%
Düsseldorf - Kreis Mettmann	Betrieblich	57	6%	870	88%	61	6%	988	100%
	Individuell	50	10%	451	88%	13	3%	514	100%
	Gesamt	107	7%	1321	88%	74	5%	1502	100%

Tabelle 16: Ausgegebene Bildungsschecks nach alleinerziehenden Teilnehmenden

Region der Beratungsstelle		Ja		Nein		Keine Angabe		Gesamt	
		Anzahl	Zeilen%	Anzahl	Zeilen%	Anzahl	Zeilen%	Anzahl	Zeilen%
MEO	Betrieblich	56	6%	821	89%	49	5%	926	100%
	Individuell	36	8%	404	88%	18	4%	458	100%
	Gesamt	92	7%	1225	89%	67	5%	1384	100%
NiederRhein	Betrieblich	71	6%	958	83%	125	11%	1154	100%
	Individuell	59	11%	489	88%	8	1%	556	100%
	Gesamt	130	8%	1447	85%	133	8%	1710	100%
Region Aachen	Betrieblich	95	7%	1143	85%	110	8%	1348	100%
	Individuell	45	7%	548	83%	65	10%	658	100%
	Gesamt	140	7%	1691	84%	175	9%	2006	100%
Bonn / Rhein-Sieg	Betrieblich	38	6%	545	85%	57	9%	640	100%
	Individuell	36	10%	305	87%	10	3%	351	100%
	Gesamt	74	7%	850	86%	67	7%	991	100%
Region Köln	Betrieblich	118	6%	1694	86%	156	8%	1968	100%
	Individuell	96	7%	1057	79%	193	14%	1346	100%
	Gesamt	214	6%	2751	83%	349	11%	3314	100%
Emscher-Lippe-Region	Betrieblich	64	7%	847	87%	61	6%	972	100%
	Individuell	29	7%	382	92%	6	1%	417	100%
	Gesamt	93	7%	1229	88%	67	5%	1389	100%
Münsterland	Betrieblich	116	4%	2364	84%	322	11%	2802	100%
	Individuell	77	7%	1000	85%	100	8%	1177	100%
	Gesamt	193	5%	3364	85%	422	11%	3979	100%
Gesamt	Betrieblich	1143	6%	16557	85%	1768	9%	19468	100%
	Individuell	698	8%	7685	85%	679	7%	9062	100%
	Gesamt	1841	6%	24242	85%	2447	9%	28530	100%

Tabelle 17: Ausgegebene Bildungsschecks nach Arbeitsmarktstatus der Teilnehmenden (individueller Zugang)

Region der Beratungsstelle	Beschäftigt	Selbstständig	Berufsrück- kehrend	Arbeitslos/ arbeitssuchend	In Ausbildung*	Gesamt
	Zeilen%					
Hellweg-Hochsauerland	88%	8%	1%	1%	1,8%	100%
Mittleres Ruhrgebiet	83%	14%	0%	2%	0,3%	100%
Westfälisches Ruhrgebiet	85%	11%	0%	2%	1,1%	100%
Märkische Region	86%	11%	1%	2%	0,6%	100%
Siegen-Wittgenstein / Olpe	87%	9%	1%	3%	0,5%	100%
Ostwestfalen-Lippe	85%	11%	1%	2%	0,7%	100%
Bergisches Städtedreieck	84%	11%	1%	3%	0,5%	100%
Mittlerer Niederrhein	83%	13%	2%	1%	0,5%	100%
Düsseldorf - Kreis Mettmann	79%	17%	2%	2%	0,6%	100%
MEO	79%	16%	1%	3%	0,7%	100%
NiederRhein	78%	19%	2%	1%	0,5%	100%
Region Aachen	84%	11%	2%	2%	0,3%	100%
Bonn / Rhein-Sieg	83%	14%	1%	2%	0,6%	100%
Region Köln	79%	16%	1%	3%	1,0%	100%
Emscher-Lippe-Region	85%	13%	1%	0%	0,5%	100%
Münsterland	87%	10%	1%	1%	0,8%	100%
Gesamt	83%	13%	1%	2%	0,7%	100%

* Diese Merkmalsausprägung wird seit dem 01.07.2022 erhoben

Tabelle 18: Ausgegebene Bildungsschecks nach Anzahl der Beschäftigten in den Unternehmen (individueller Zugang)*

Region der Beratungsstelle	1 - 9	10 - 49	50 - 99	100 - 249	250 - 499	500 +	Keine Angabe	Gesamt
	Zeilen%							
Hellweg-Hochsauerland	20%	21%	9%	11%	7%	9%	24%	100%
Mittleres Ruhrgebiet	31%	21%	9%	8%	4%	23%	5%	100%
Westfälisches Ruhrgebiet	22%	21%	5%	9%	7%	18%	16%	100%
Märkische Region	27%	29%	10%	12%	5%	8%	10%	100%
Siegen-Wittgenstein / Olpe	21%	27%	9%	10%	8%	22%	3%	100%
Ostwestfalen-Lippe	24%	26%	9%	11%	7%	16%	8%	100%
Bergisches Städtedreieck	28%	25%	12%	10%	6%	13%	6%	100%
Mittlerer Niederrhein	27%	23%	9%	8%	7%	18%	8%	100%
Düsseldorf - Kreis Mettmann	31%	21%	5%	7%	3%	22%	11%	100%
MEO	29%	20%	8%	10%	4%	23%	6%	100%
NiederRhein	28%	21%	8%	9%	6%	16%	12%	100%
Region Aachen	28%	23%	10%	12%	4%	17%	5%	100%
Bonn / Rhein-Sieg	34%	21%	11%	12%	4%	18%	1%	100%
Region Köln	22%	20%	7%	8%	6%	21%	16%	100%
Emscher-Lippe-Region	25%	23%	6%	11%	6%	18%	12%	100%
Münsterland	23%	24%	9%	11%	5%	17%	10%	100%
Gesamt	26%	23%	8%	10%	6%	18%	10%	100%

* Information liegt für 96 % insgesamt vor.

Tabelle 19: Ausgegebene Bildungsschecks nach Art der Beschäftigung der Teilnehmenden*

		Betrieblich	Individuell	Gesamt
		Spalten%		
Mehr als 4 Jahre nicht mehr im erlernten Beruf tätig	Ja	13%	16%	14%
	Nein	76%	76%	76%
	Keine Angabe	11%	8%	10%
	Gesamt	100%	100%	100%
Befristetes Beschäftigungsverhältnis	Ja	7%	10%	8%
	Nein	87%	85%	86%
	Keine Angabe	6%	5%	6%
	Gesamt	100%	100%	100%
Mitarbeiter/-in einer Zeitarbeitsfirma	Ja	0%	1%	0%
	Nein	95%	94%	95%
	Keine Angabe	5%	5%	5%
	Gesamt	100%	100%	100%
Geringfügiges Beschäftigungsverhältnis	Ja	3%	3%	3%
	Nein	92%	92%	92%
	Keine Angabe	5%	5%	5%
	Gesamt	100%	100%	100%
Teilzeit beschäftigt	Ja	24%	37%	28%
	Nein	71%	59%	67%
	Keine Angabe	6%	5%	5%
	Gesamt	100%	100%	100%

* Aus Darstellungsgründen wird auf eine regionale Differenzierung verzichtet; Angaben zu 98,7 % vorhanden.

Tabelle 20: Beratene Unternehmen nach Anzahl der Beschäftigten (betrieblicher Zugang)*

Region der Beratungsstelle	<= 9	10 - 49	50 - 99	100 - 249	Gesamt
	Zeilen%				
Hellweg-Hochsauerland	30%	48%	9%	13%	100%
Mittleres Ruhrgebiet	30%	53%	7%	10%	100%
Westfälisches Ruhrgebiet	31%	56%	9%	4%	100%
Märkische Region	28%	53%	10%	9%	100%
Siegen-Wittgenstein / Olpe	26%	53%	9%	12%	100%
Ostwestfalen-Lippe	28%	52%	11%	10%	100%
Bergisches Städtedreieck	28%	52%	13%	7%	100%
Mittlerer Niederrhein	23%	55%	12%	10%	100%
Düsseldorf - Kreis Mettmann	36%	52%	5%	7%	100%
MEO	24%	56%	7%	13%	100%
NiederRhein	27%	55%	9%	8%	100%
Region Aachen	35%	50%	8%	7%	100%
Bonn / Rhein-Sieg	32%	60%	3%	4%	100%
Region Köln	30%	55%	7%	8%	100%
Emscher-Lippe-Region	34%	50%	8%	7%	100%
Münsterland	29%	50%	11%	10%	100%
Gesamt	29%	53%	9%	9%	100%

* Die Erfassung erfolgt auf Basis von Vollzeitstellenäquivalenten

Tabelle 21: Beratene Unternehmen nach Kammermitgliedschaft (betrieblicher Zugang; mehrere Angaben möglich)

Region der Beratungsstelle	HWK		IHK		Sonstige		Keine Zugehörigkeit		Keine Angabe	
	Zeilen%									
	Ja	Nein	Ja	Nein	Ja	Nein	Ja	Nein	Ja	Nein
Hellweg-Hochsauerland	13%	87%	33%	67%	13%	87%	12%	88%	31%	69%
Mittleres Ruhrgebiet	5%	95%	22%	78%	19%	81%	26%	74%	28%	72%
Westfälisches Ruhrgebiet	13%	87%	33%	67%	16%	84%	25%	75%	15%	85%
Märkische Region	10%	90%	40%	60%	13%	87%	27%	73%	12%	88%
Siegen-Wittgenstein / Olpe	9%	91%	53%	47%	9%	91%	32%	68%	1%	99%
Ostwestfalen-Lippe	12%	88%	37%	63%	11%	89%	25%	75%	16%	84%
Bergisches Städtedreieck	5%	95%	40%	60%	13%	87%	30%	70%	14%	86%
Mittlerer Niederrhein	8%	92%	39%	61%	13%	87%	30%	70%	12%	88%
Düsseldorf - Kreis Mettmann	6%	94%	39%	61%	14%	86%	29%	71%	14%	86%
MEO	8%	92%	36%	64%	19%	81%	33%	67%	6%	94%
NiederRhein	9%	91%	39%	61%	17%	83%	30%	70%	9%	91%
Region Aachen	10%	90%	29%	71%	16%	84%	28%	72%	19%	81%
Bonn / Rhein-Sieg	5%	95%	29%	71%	12%	88%	44%	56%	11%	89%
Region Köln	7%	93%	37%	63%	10%	90%	17%	83%	29%	71%
Emscher-Lippe-Region	8%	92%	18%	82%	27%	73%	19%	81%	29%	71%
Münsterland	20%	80%	31%	69%	15%	85%	20%	80%	16%	84%
Gesamt	11%	89%	34%	66%	15%	85%	25%	75%	17%	83%

**Tabelle 22: Bewilligte Bildungsschecks im Berichtszeitraum nach Fördermitteleinsatz
(ohne Berücksichtigung des Ausgabedatums)**

Region der Beratungsstelle	Betrieblich			Individuell			Gesamt		
	Anzahl	Mittelwert	Summe	Anzahl	Mittelwert	Summe	Anzahl	Mittelwert	Summe
Hellweg-Hochsauerland	1.122	353 €	396.464 €	215	397 €	85.379 €	1.337	360 €	481.843 €
Mittleres Ruhrgebiet	436	390 €	170.242 €	153	417 €	63.874 €	589	397 €	234.116 €
Westfälisches Ruhrgebiet	1.180	386 €	454.906 €	349	428 €	149.541 €	1.529	395 €	604.447 €
Märkische Region	913	393 €	358.370 €	190	398 €	75.620 €	1.103	393 €	433.990 €
Siegen-Wittgenstein / Olpe	473	378 €	178.820 €	98	408 €	39.960 €	571	383 €	218.780 €
Ostwestfalen-Lippe	2.434	374 €	911.381 €	622	420 €	261.431 €	3.056	384 €	1.172.812 €
Bergisches Städtedreieck	676	404 €	273.231 €	216	421 €	90.828 €	892	408 €	364.059 €
Mittlerer Niederrhein	996	387 €	385.043 €	280	433 €	121.337 €	1.276	397 €	506.380 €
Düsseldorf - Kreis Mettmann	920	400 €	368.389 €	352	418 €	147.137 €	1.272	405 €	515.526 €
MEO	924	399 €	369.078 €	349	409 €	142.769 €	1.273	402 €	511.847 €
NiederRhein	1.139	364 €	414.520 €	341	410 €	139.842 €	1.480	375 €	554.362 €
Region Aachen	1.223	386 €	471.497 €	377	413 €	155.675 €	1.600	392 €	627.172 €
Bonn / Rhein-Sieg	638	381 €	242.987 €	245	426 €	104.298 €	883	393 €	347.285 €
Region Köln	1.785	375 €	669.530 €	858	431 €	370.156 €	2.643	393 €	1.039.686 €
Emscher-Lippe-Region	855	402 €	343.305 €	277	416 €	115.322 €	1.132	405 €	458.627 €
Münsterland	2.537	381 €	966.410 €	780	415 €	323.607 €	3.317	389 €	1.290.017 €
Gesamt	18.251	382 €	6.974.173 €	5.702	419 €	2.386.776 €	23.953	391 €	9.360.949 €

Impressum

Herausgeber

G.I.B.
Gesellschaft für innovative Beschäftigungsförderung mbH
Im Blankenfeld 4
46238 Bottrop
www.gib.nrw.de

Verantwortliche

Esra Eichener und Martina Ginz

Rückfragen an

Abteilung: Monitoring und Evaluation
E-Mail: e.eichener@gib.nrw.de, m.ginz@gib.nrw.de
Telefon: 02041/767-160 bzw. -104
Telefax: 02041/767-299

Zitierhinweis

Statistik der G.I.B. mbH
Tabellenband 01.01.2022 bis 31.12.2022, Bildungsscheck
Februar 2023

Quelle: BISAM (G.I.B. Datenstand 01/2023)

© G.I.B. mbH

Die hier dargestellten Ergebnisse sind aus förderrechtlichen Gründen vorläufig und können zu einem späteren Zeitpunkt revidiert werden.

Der Inhalt unterliegt urheberrechtlichem Schutz.

Für nichtgewerbliche Zwecke sind Vervielfältigung und unentgeltliche Verbreitung, auch auszugsweise, mit genauer Quellenangabe gestattet. Die Verbreitung, auch auszugsweise, über elektronische Systeme/Datenträger bedarf der vorherigen Zustimmung.

Alle übrigen Rechte vorbehalten.